

EĞİTİM-ÖĞRETİM BİRİMLERİ VE PROGRAMLARI

	Birimin Adı	Programın Adı	Programın Türü	Eğitim Dili
ÖNLİSANS	Sağlık Hizmetleri Meslek Yüksekokulu	Ağız ve Diş Sağlığı Programı	Örgün	Türkçe
		Fizyoterapi Programı	Örgün	Türkçe
		İlk ve Acil Yardım Programı	Örgün	Türkçe
		Yaşlı Bakımı Programı	Örgün	Türkçe
LİSANS	Diş Hekimliği Fakültesi	Diş Hekimliği	Örgün	%100 İngilizce
	İktisadi ve İdari Bilimler Fakültesi	İktisat	Örgün	%30 İngilizce
		İşletme	Örgün	Türkçe
		İşletme	Örgün	%30 İngilizce
		Maliye	Örgün	Türkçe
		Siyaset Bilimi ve Kamu Yönetimi	Örgün	Türkçe
		Uluslararası İlişkiler	Örgün	%30 İngilizce
		Uluslararası Ticaret ve Pazarlama	Örgün	İngilizce-Ücretli
	İslami İlimler Fakültesi	İslami İlimler	Örgün	Türkçe
		İslami İlimler	Örgün	%30 Arapça
	Mühendislik ve Mimarlık Fakültesi	Biyomedikal Mühendisliği	Örgün	%100 İngilizce
		Elektrik Elektronik Mühendisliği	Örgün	%100 İngilizce
		Harita Mühendisliği	Örgün	%100 İngilizce
		İnşaat Mühendisliği	Örgün	%100 İngilizce
		Makine Mühendisliği	Örgün	%100 İngilizce
		Malzeme Bilimi ve Mühendisliği	Örgün	%100 İngilizce
		Mekatronik Mühendisliği	Örgün	%100 İngilizce
		Petrol ve Doğalgaz Mühendisliği	Örgün	%100 İngilizce
	Sağlık Bilimleri Fakültesi	Beslenme ve Diyetetik	Örgün	Türkçe
		Fizyoterapi ve Rehabilitasyon	Örgün	Türkçe

Sosyal ve Beşeri Bilimler Fakültesi	Hemşirelik	Örgün	Türkçe
	Sosyal Hizmetler	Örgün	Türkçe
	Felsefe	Örgün	%30 İngilizce
	Medya ve İletişim	Örgün	Türkçe
	Psikoloji	Örgün	Türkçe
	Sosyoloji	Örgün	Türkçe
	Tarih	Örgün	%30 İngilizce
	Türk Dili ve Edebiyatı	Örgün	Türkçe
Su Ürünleri Fakültesi	Türk İslam Arkeolojisi	Örgün	Türkçe
	Su Ürünleri	Örgün	Türkçe
Tıp Fakültesi	Tıp	Örgün	Türkçe
Turizm Fakültesi	Gastronomi ve Mutfak Sanatları	Örgün	%100 İngilizce
	Turizm İşletmeciliği	Örgün	%100 İngilizce
Fen Bilimleri Enstitüsü	Turizm Rehberliği	Örgün	Türkçe
	Biyokompozit Mühendisliği	Örgün	Türkçe
	Biyomedikal Teknolojileri	Örgün	Türkçe
	Ekoturizm	Örgün	Türkçe
	Harita Mühendisliği (İngilizce)	Örgün	%100 İngilizce
	İnşaat Mühendisliği (İngilizce)	Örgün	%100 İngilizce
	Kentsel Dönüşüm (İngilizce)	Örgün	%100 İngilizce
	Makine Mühendisliği	Örgün	Türkçe
	Malzeme Bilimi ve Mühendisliği (İngilizce)	Örgün	%100 İngilizce
	Nanobilim ve Nanoteknoloji	Örgün	Türkçe
	Orman Endüstri Mühendisliği	Örgün	Türkçe
	Sistem Mühendisliği	Örgün	Türkçe
	Su Ürünleri	Örgün	Türkçe
	İş Güvenliği ve Sağlığı (Gediz)	Örgün	Türkçe
	Enerji Mühendisliği	Örgün	Türkçe
	Elektrik ve Elektronik Mühendisliği	Örgün	Türkçe
	Bilgisayar Mühendisliği (Gediz)	Örgün	Türkçe
	Kentsel Yenileme (Gediz)	Örgün	Türkçe

DOKTORA	Sağlık Bilimleri Enstitüsü	Anatomi	Örgün	Türkçe
		Fizyoloji Ortak Doktora Programı (CBÜ)	Örgün	Türkçe
		Hemşirelik	Örgün	Türkçe
		Histoloji ve Embriyoloji	Örgün	Türkçe
		Tıbbi Biyoloji ve Genetik	Örgün	Türkçe
	Sosyal Bilimler Enstitüsü	Felsefe	Örgün	Türkçe
		Felsefe ve Din Bilimleri	Örgün	Türkçe
		Finansal Ekonomi	Örgün	Türkçe
		Girişimcilik ve İnovasyon Yönetimi (Gediz)	Örgün	Türkçe
		İşletme (MBA) (Gediz)	Örgün	Türkçe
		İşletme	Örgün	Türkçe
		Küresel Yönetişim ve Siyaset	Örgün	Türkçe
		Maliye ve Mali Yönetim	Örgün	Türkçe
		Psikoloji (Gediz)	Örgün	Türkçe
		Sağlık Kuruluşları Yöneticiliği	Örgün	Türkçe
		Siyaset Bilimi ve Kamu Yönetimi	Örgün	Türkçe
		Sosyoloji	Örgün	Türkçe
		Tarih	Örgün	Türkçe
		Temel İslam Bilimleri	Örgün	Türkçe
		Turizm İşletmeciliği	Örgün	Türkçe
		Türk İslam Arkeolojisi	Örgün	Türkçe
		Uluslararası İlişkiler	Örgün	Türkçe
		Uluslararası Politik Ekonomi (Gediz)	Örgün	Türkçe
	Fen Bilimleri Enstitüsü	Biyokompozit Mühendisliği	Örgün	Türkçe
		Biyomedikal Teknolojileri	Örgün	Türkçe
		İnşaat Mühendisliği (İngilizce)	Örgün	Türkçe
		Kentsel Dönüşüm (İngilizce)	Örgün	Türkçe
		Makine Mühendisliği	Örgün	Türkçe
		Malzeme Bilimi ve Mühendisliği (İngilizce)	Örgün	Türkçe

Sağlık Bilimleri Enstitüsü	Nanobilim ve Nanoteknoloji	Örgün	Türkçe
	Su Ürünleri	Örgün	Türkçe
	İş Güvenliği ve Sağlığı (Gediz)	Örgün	Türkçe
	Ağız, Diş ve Çene Cerrahisi Ortak Doktora Programı (Ege)	Örgün	Türkçe
	Ağız, Diş ve Çene Radyolojisi Ortak Doktora Programı (Şifa)	Örgün	Türkçe
	Endodonti Ortak Doktora Programı (Ege)	Örgün	Türkçe
	Fizyoloji Ortak Doktora Programı (CBÜ)	Örgün	Türkçe
	Oral Biyoloji ve Periodontoloji	Örgün	Türkçe
	Ortodonti Ortak Doktora Programı (Şifa)	Örgün	Türkçe
	Pedodonti Ortak Doktora Programı (Ege)	Örgün	Türkçe
	Protetik Diş Tedavisi Ortak Doktora Programı (Ege)	Örgün	Türkçe
	Restoratif Diş Tedavisi Ortak Doktora Programı (Kırıkkale)	Örgün	Türkçe
	Tıbbi Biyoloji ve Genetik	Örgün	Türkçe
	İşletme (Gediz)	Örgün	Türkçe
Sosyal Bilimler Enstitüsü	İşletme	Örgün	Türkçe
	Maliye ve Mali Yönetim	Örgün	Türkçe
	Tarih	Örgün	Türkçe
	Temel İslam Bilimleri	Örgün	Türkçe
	Turizm İşletmeciliği	Örgün	Türkçe

YANDAL	Turizm Fakóltesi	Gastronomi ve Mutfak Sanatları Bölümü	Örgün	Türkçe
	Mühendislik ve Mimarlık Fakóltesi	İnşaat Mühendisliğı	Örgün	Türkçe
ÇİFT ANADAL		Malzeme Bilimi ve Mühendisliğı	Örgün	Türkçe
		Mekatronik Mühendisliğı	Örgün	Türkçe
		Makine Mühendisliğı	Örgün	Türkçe
		İnşaat Mühendisliğı	Örgün	Türkçe
		Makine Mühendisliğı	Örgün	Türkçe
		Makine Mühendisliğı	Örgün	Türkçe

ARAŞTIRMA FAALİYETLERİNİN YÜRÜTÜLDÜĞÜ BİRİMLER

GERÇEKLEŞTİREN	HİZMET SUNAN		DESTEK VEREN
Enstitüler	Uygulama ve Araştırma Merkezleri	Laboratuvarlar	Koordinatörlükler
1. Fen Bilimleri Enstitüsü 2. Sağlık Bilimleri Enstitüsü 3. Sosyal Bilimler Enstitüsü	1. Avrupa Birliği Araştırma ve Uygulama Merkezi 2. Biyomedikal, Test Kalibrasyon Uygulama Ve Araştırma Merkezi 3. Cihannuma Ekonomik Toplumsal Uygulama ve Araştırma Merkezi 4. Deney Hayvanları Uygulama ve Araştırma Merkezi 5. Deprem Mühendisliği Uygulama ve Araştırma Merkezi 6. Diş Hekimliği Uygulama ve Araştırma Merkezi 7. Gözenekli Doğal Malzemeler Uygulama ve Araştırma Merkezi 8. Hücre, Doku, Organ Nakli Uygulama ve Araştırma Merkezi 9. İstatistik, Danışmanlık, Ölçme ve Değerlendirme Uygulama ve Araştırma Merkezi 10. Kadın Çalışmaları Uygulama ve Araştırma Merkezi 11. Kadın Sağlığı ve Yardımlı Üreme Teknikleri Uygulama ve Araştırma Merkezi 12. Kariyer Geliştirme Uygulama ve Araştırma Merkezi 13. Kâtip Çelebi Uygulama ve Araştırma Merkezi 14. Sağlık Uygulama ve Araştırma Merkezi 15. Sürekli Eğitim Uygulama ve Araştırma Merkezi	1. Malzeme Üretim 2. Medikal Robotik 3. Mekanik Test 4. Mekatronik ve Robotik Araştırmalar 5. Mikrodalga ve Haberleşme 6. Nano Mekanik 7. Numune Hazırlama 8. Numune Hazırlama ve Metalografi 9. Organik Polimer ve Kompozit Malzeme 10. Ölçme Tekniği 11. Prototip İmalat 12. Sensör Sistemleri 13. Temel Biyomedikal 14. Ulaştırma ve Transportasyon 15. Uzaktan Algılama ve Fotogrametri 16. Yapı Mekaniği 17. Yapı Malzemesi 18. Beslenme İlkeleri 19. Fizik Tedavi ve Rehabilitasyon Bölüm L1 20. Fizik Tedavi ve Rehabilitasyon Bölüm L2 21. Hemşirelik Beceri LA 22. Hemşirelik Beceri LB 23. Hemşirelik Bölümü Simülasyon L 24. İlk ve Acil Yardım 25. Yaşlı Bakım ve Fizyoterapi 26. Güzel Sanatlar Bölümü Bilgisayar Destekli Tasarım Stüdyosu 27. Güzel Sanatlar Bölümü Resim Atölye 1 28. Güzel Sanatlar Bölümü Resim Atölye 2 29. Medya İletişim Merkezi Uygulama L. 30. Türk-İslam Arkeoloji Bölümü Arş. ve Uyg. L. 31. Akuatik Biyoloji 32. Akuatik	Proje Genel Koordinatörlüğü; ▪ Bilimsel Araştırma Projeleri Koordinatörlüğü ▪ Teknoloji Transfer Ofisi ▪ Merkezi Araştırma Laboratuvarları Koordinatörlüğü ▪ Proje Destek Ofisi Dış İlişkiler Koordinatörlüğü; ▪ Erasmus+ Kurum Koordinatörlüğü ▪ Farabi Kurum Koordinatörlüğü ▪ Mevlana Kurum Koordinatörlüğü ▪ Uluslararası Öğrenciler Kurum Koordinatörlüğü ▪ Uluslararası İkili İlişkiler ve Bilimsel Projeler Alt Birimi Akademik Yazım ve Çeviri Destek Koordinatörlüğü

16. Teratojenite Bilgi, Eğitim Uygulama ve Araştırma Merkezi	Mikrobiyoloji	
17. Türkçe Öğretimi Uygulama ve Araştırma Merkezi	33. Akvaryum Balıkları Yetiştiriciliği Uyg. Lab.	
18. Uzaktan Eğitim Uygulama ve Araştırma Merkezi	34. Avlama Teknolojileri	
19. Yaşlı Sağlığı ve Bakımı Uygulama ve Araştırma Merkezi	35. Balık Hastalıkları ve Biyoteknoloji	
	36. Balık Yetiştiriciliği Uygulama Laboratuvarı	
	37. Deniz Müzesi Lab.	
	38. Deniz ve İç Su Bilimleri	
	39. İşleme Teknolojisi	
	40. Moleküler Ekoloji ve Genetik	
	41. Sualtı Araştırmaları ve Teknolojileri	
	42. Su Kalitesi	
	43. Temel Bilimler ve Balıkçılık Biyolojisi	
	44. Anatomi Maket	
	45. Anatomi Diseksiyon	
	46. Araştırma Lab.	
	47. Kadavra Salonu	
	48. Multidisipliner Öğrenci Laboratuvarı A	
	49. Multidisipliner Öğrenci Laboratuvarı B	
	50. Multidisipliner Öğrenci Laboratuvarı C	
	51. Multidisipliner Öğrenci Laboratuvarı D	
	52. Öğrenci Beceri Uygulama Laboratuvarı	
	53. Öğrenci Uygulama Mutfağı	
	54. Öğrenci Uygulama Restoranı	
	55. Bilgisayar Destekli Tasarım	
	56. Biyoanalitik ve Biyosensör	
	57. Biyobanka L1	
	58. Biyobanka L2	
	59. Biyofotonik	
	60. Biyomalzemeler	
	61. Biyomekanik	
	62. Doku Mühendisliği ve Rejeneratif Tıp	
	63. Elektronik Araştırma	
	64. Islak Numune Hazırlama	
	65. Kromotografi	
	66. Mekatronik ve Robotik Araştırmalar	
	67. Medikal Cihazlar	

		<p>Kalibrasyon L1 68. Medikal Cihazlar Kalibrasyon L2 69. Medikal Cihazlar Kalibrasyon 70. Metalografi 71. Micro CT ve OCT 72. Mikrodalga Sistem Teknolojileri ve Medikal Uygulamalar Araştırma 73. Modüler Spektoskopi 74. Parçacık Yüzey Analizi 75. PCR Biyoteknoloji 76. Sterilizasyon ve Biyoanaliz 77. Taramalı Elektron Mikroskobu (SEM) 78. Temiz Oda ve Hücre Kültürü 79. Tersine Mühendislik 80. Termal Analiz 81. Tıbbi Plazma 82. XRD-XRF 83. Bilgisayar</p>	
--	--	--	--

KGS İYİLEŞTİRME EYLEM PLANI FORMATI

ÖLÇÜT	GERİBİLDİRİM	MEVCUT DURUM	EKSİKLİKLER / BOŞLUKLAR	EYLEM	SORUMLULAR	SONUÇLANDIRMA TARİHİ
ÖLÇÜT ADI: KURUM HAKKINDA BİLGİLER						
Kurumun tarihsel gelişimi, misyonu, vizyonu, değerleri, hedefleri, organizasyon yapısı ve iyileştirme alanları hakkında bilgi verilmelidir.	1	Kampüsün fiziki altyapısının henüz tamamlanmamış olması	<i>Ayrıntılı mevcut durum analizi yapılacaktır.</i>	<i>Mevcut durum analizine dayanılarak belirlenecektir.</i>	<i>Üniversite Yönetimi (SGDB vasıtasıyla) Stratejik Planlama Ekibi ve Kalite Komisyonunca değerlendirilecektir.</i>	<i>Üniversite Yönetimi (SGDB vasıtasıyla) Stratejik Planlama Ekibi ve Kalite Komisyonunca değerlendirilecektir.</i>
	2	Genç bir üniversite olması sebebi ile kurum kültürü için planlı bir sürecin oluşturulmasına ihtiyaç duyulması				
	3	Öğrenci sayısının artışına paralel olarak ve tematik alanlar da gözönüne alınarak öğretim elemanının yeterli sayıda olmaması				
	4	Eğitim-öğretim, araştırma ve yönetim süreçlerine öğrencilerin yeterince dâhil edilmemesi				
	5	Kurumun mevcut potansiyel ve kaynaklarının aynı anda çok fazla alana yönlendirilmiş olması (Örneğin: Üniversitelerin çok farklı alanlarda akademik yapılanma gerçekleştirmiş olması)				
	6	Araştırma odaklı üniversite olma hedefine yönelik olarak mevcut araştırma altyapı olanaklarının iyileştirilmesine ihtiyaç olması				

	7	<p>Araştırma odaklı üniversite yapısını destekleyecek insan kaynaklarının geliştirilmesi ihtiyacı</p> <ul style="list-style-type: none"> • Araştırma odaklı üniversite yaklaşımına uygun öğretim elemanı sayısının az olması • Araştırma odaklı üniversite iddiasını destekleyen niteliklere sahip idari kadronun yetersizliği (TTO, Proje Destek) 					
--	---	--	--	--	--	--	--

ÖLÇÜT ADI: KALİTE GÜVENCE SİSTEMİ

<p>Kurum stratejik yönetiminin bir parçası olarak kalite güvencesi politikaları ve bu politikaları hayata geçirmek üzere stratejilerini belirlemeli ve kamuoyuyla paylaşmalıdır.</p> <p>a) Kurumun misyon, vizyon, stratejik hedefleri ve performans göstergelerini belirlemek, izlemek ve iyileştirmek üzere kullandığı yöntemi bulunmalıdır.</p> <p>b) Kurumun Kalite Komisyonunun kalite güvencesi sisteminin kurulması ve işletilmesi kapsamındaki yetki, görev ve sorumlulukları açık şekilde tanımlanmalıdır.</p> <p>c) İç paydaşlar (akademik ve idari çalışanlar, öğrenciler) ve dış paydaşlar (işverenler, mezunlar, meslek örgütleri, araştırma sponsorları, öğrenci yakınları vb.) kalite</p>	1.	Kurumun, amaçları ve hedefleri doğrultusunda gelişebilmesi için enerjisini bu yöne kanalizetmesini sağlayan özgün modelini ortaya çıkarması					
	2.	Eğiticilerin eğitimi uygulamalarının Üniversite genelinde yaygınlaştırılarak merkezi bir yapı çerçevesinde disiplinlerarası olarak planlanması					
	3.	Üniversitenin uluslararasılaşma fırsatlarını bir gelişim alanı olarak değerlendirmeye yönelik sistematik bir yaklaşım geliştirmesi					
	4.	Kurumun iç ve dış bilgi paylaşımını hangi esaslar ve yöntem ile yapılacağı ile ilgili sistematığın geliştirilmesi					
	5.	Dış paydaşların da dahil					

güvencesi sistemine katılımı ve katkı vermeleri sağlamaktır.		olduğu Üniversite ve birim danışma kurullarının oluşturulması				
	6.	Kurum iç ve dış paydaşlarının katkılarının kalite sistemine ne şekilde yansıtıldığı ile ilgili sistematik bir yaklaşımın geliştirilmesi				
	7.	Yapılan faaliyetlerin dosyalanma ve belgelenmesinde bir sistematik geliştirilmesi				
	8.	Kurumun, daha üst sıralardan, yüksek puanlı öğrencileri çekebilmek için bir eylem planı geliştirmesi				

ÖLÇÜT ADI: EĞİTİM VE ÖĞRETİM

<p>a) Programların Tasarımı ve Onayı</p> <p>Programların tasarımı ve onayı için tanımlı süreçlere sahip olmalıdır. (Programlar, hedeflenen öğrenme çıktıları da dahil olmak üzere, amaçlarına uygun olarak tasarlanmalıdır. Programın sonucu olan yeterlilikler, programa uygun seviyedeki Türkiye Yükseköğretim Yeterlilikleri Çerçevesi yeterliliklerini de kapsayacak şekilde tanımlanmalı ve ilgili paydaşlara duyurulmalıdır.</p>	1.	Yeni programların açılması ve ders programlarının güncellenmesi ile ilgili iç ve dış paydaşların katılımının sistematik olarak sağlanması				
	2.	Kurumun öğrenci merkezli öğretim ve ölçme değerlendirme ile ilgili Üniversitenin tamamına yaygınlaştırılacak ve				

öğrencilerin öğrenim sürecinde aktif rol almalarını teşvik edecek şekilde yürütmelidir. Öğrencilerin başarı ölçme ve değerlendirmesi de bu yaklaşımı yansıtmalıdır.		farkındalık oluşturulacak bir yaklaşım geliştirilmesi				
c) Tanınma ve Sertifikalandırma Kurum, öğrenci kabullerine açık kriterler belirlemeli diploma, derece ve diğer yeterliliklerin tanınması ve sertifikalandırılması ile ilgili olarak önceden tanımlanmış ve yayımlanmış kuralları tutarlı ve kalıcı bir şekilde uygulamalıdır	3.	Program yeterlilikleri ile TYYÇ matrisleri hazırlanmış olmakla beraber bazı dersler için veri eksikliklerinin giderilmesi ve verinin korunması				
d) Eğitim – Öğretim Kadrosu Kurum, eğitim-öğretim kadrosunun işe alınması, atanması, yükseltilmesi ve ders görevlendirmesi ile ilgili tüm süreçlerde adil ve açık olmalıdır.						
e) Öğrenme Kaynakları, Erişilebilirlik ve Destekler Kurum, eğitim-öğretim faaliyetlerini yürütmek için uygun mali kaynaklara sahip olmalı ve öğrenme olanaklarının tüm öğrenciler için yeterli ve erişilebilir olmasını güvence altına alınmalıdır.	4.	Öğretim üyesi ilanlarında rekabeti önleyici, adayı işaret eden açıklamalara yer verilmemesine daha fazla özen gösterilmesi yararlı olacaktır.				
f) Programların Sürekli İzlenmesi ve Güncellenmesi Kurum, programların eğitim-öğretim amaçlarına						

ulaştığından ve öğrencilerin ve toplumun ihtiyaçlarına cevap verdiğinden emin olmak için mezunların düzenli olarak izlemeli ve programlarını periyodik olarak gözden geçirerek güncellemelidir.						
ÖLÇÜT ADI: ARAŞTIRMA VE GELİŞTİRME						
<p>a) Kurumun Araştırma Stratejisi ve Hedefleri</p> <p>Kurum, stratejik plan çerçevesinde belirlenen akademik öncelikleriyle uyumlu, değer üretebilen ve toplumsal faydaya dönüştürülebilen araştırma ve geliştirme faaliyetlerini teşvik etmelidir.</p>	1.	Kurumun araştırma yönetim süreci ile ilgili açık, anlaşılabilir ve izlenebilir bir mekanizma oluşturması				
<p>b) Kurumun Araştırma Kaynakları</p> <p>Kurum, araştırma ve geliştirme faaliyetleri için fiziki altyapı ve mali kaynaklar oluşturmalı ve bunların etkin bir şekilde kullanımına yönelik politikalara ve stratejilere sahip olmalıdır. (Kurumun araştırma politikaları, iç ve dış paydaşlarla işbirliğini ve kurum dışı fonlardan yararlanmayı teşvik etmelidir.)</p>	2.	Kurumun araştırma öncelikleri (temaları) kapsamında nasıl bir altyapı planlamasına gideceği konusunda daha sistematik bir yapı ortaya konulması				
<p>c) Kurumun Araştırma Kadroları</p> <p>Kurum, araştırmacıların işe alınması, atanması ve yükseltilmesi ile ilgili tüm</p>	3.	Araştırma sürecine öğrencilerin lisans eğitiminden itibaren dahil edilmesi				

süreçlerde adil ve açık olmalıdır.						
d) Kurumun Araştırma Performansının İyileştirilmesi Kurum, araştırma ve geliştirme faaliyetlerini verilere dayalı ve periyodik olarak ölçmeli, değerlendirmeli ve sonuçlarını yayımlamalıdır. Elde edilen bulgular, kurumun araştırma ve geliştirme performansının periyodik olarak gözden geçirilmesi ve iyileştirilmesi için kullanılmalıdır.	4.	Kurumun hedeflerine yönelik olarak araştırma sürecinde görev alan öğretim elemanlarına ilaveten araştırma sürecini doğrudan destekleyecek insan kaynağı profillerinin (araştırmacı, mühendis, uzman, teknisyen vb.) yeterli sayıda istihdam edilmesi				
	5.	Öğretim elemanlarına araştırma sürecine etkin zaman ayırabilecekleri, ders ve diğer idari yüklerinin de gözetildiği bir planlamanın yapılması ve araştırma sürecinde aktif rol alan öğretim elemanı sayısının artırılması				
	6.	Üniversitenin araştırma proje sayısı, bilimsel yayın sayısı ve fikri mülkiyet çıktılarının akademik performans bazlı olarak yönetilmesi yararlı olacaktır				

ÖLÇÜT ADI: YÖNETİM SİSTEMİ

a) Yönetim ve İdari Birimler Yapısı Kurum, stratejik hedeflerine ulaşmayı nitelik ve nicelik olarak güvence altına alan yönetsel ve idari yapılanmaya sahip olmalıdır. Yönetim kadrosu gerekli yapıcı liderliği üstlenebilmeli, idari kadrolar gerekli yetkinliğe sahip	1.	Kurumun mali ve insan kaynaklarının geliştirilmesi				
--	----	--	--	--	--	--

olmalıdır.						
<p>b) Kaynakların Yönetimi</p> <p>Kurum, insan kaynakları, mali kaynakları ile taşınır ve taşınmaz kaynaklarının tümünü etkin ve verimli kullandığını güvence altına almak üzere bir yönetim sistemine sahip olmalıdır.</p>	2.	ÜBYS'nin modüllerinin tamamlanarak modüller arasındaki entegrasyonun sağlanması				
<p>c) Bilgi Yönetim Sistemi</p> <p>Kurum, yönetsel ve operasyonel faaliyetlerinin etkin yönetimini güvence altına alabilmek üzere gerekli bilgi ve verileri periyodik olarak toplamalı, analiz etmeli ve süreçlerini iyileştirmek üzere kullanmalıdır.</p>	3.	Kurum kurul ve komisyon kararlarının düzenli bir şekilde paylaşılması				
<p>d) Kurum Dışından Tedarik Edilen Hizmetlerin Kalitesi</p> <p>Kurum, dışarıdan aldığı destek hizmetlerinin uygunluğunu, kalitesini ve sürekliliğini güvence altına almalıdır.</p>						
<p>e) Kamuoyunun Bilgilendirme</p> <p>Kurum, eğitim-öğretim programlarını ve araştırma-geliştirme faaliyetlerini de içerecek şekilde tüm faaliyetleri hakkındaki bilgileri açık, doğru, güncel ve kolay ulaşılabilir şekilde yayımlamalı ve kamuoyunu bilgilendirmelidir.</p>	4.	Kurum dışından alınan hizmetlerin kalitesini ölçmeye yönelik olarak yapılan analizlerin sonuçlarının nasıl hayata geçirildiğine dair sistematik bir yaklaşımın geliştirilmesi yararlı olacaktır				

f) Yönetimin Etkinliği ve
Hesap Verebilirliği

Kurum, yönetim ve idari
kadroların verimliliğini ölçüp
değerlendirebilen ve hesap
verilebilirliklerini sağlayan
yaklaşımlara sahip olmaktadır.

--	--	--	--	--	--	--

KALİTE KOMİSYONU ÜYELERİ

SIRA NO	ADI SOYADI	UNVANI	BİRİMİ	KOMİSYONDAKİ GÖREVİ
1	Prof. Dr. Galip AKHAN	Rektör	Rektörlük	Başkan
2	Prof. Dr. Tijen TEMİZ	Dekan V.	Eczacılık Fakültesi	Komisyon Üyesi
3	Prof. Dr. Atilla AKBABA	Dekan V.	Turizm Fakültesi	Komisyon Üyesi
4	Prof. Dr. Muhsin AKBAŞ	Öğretim Üyesi	İslami İlimler Fakültesi	Komisyon Üyesi
5	Prof. Dr. Ahmet KOYU	Enstitü Müdürü	Sağlık Bilimleri Enstitüsü	Komisyon Üyesi
6	Doç. Dr. Derya KAYA ÖZER	Dekan Yrd.	Sağlık Bilimleri Fakültesi	Komisyon Üyesi
7	Doç. Dr. Mustafa TÖZÜN	Öğretim Üyesi	Tıp Fakültesi	Komisyon Üyesi
8	Doç. Dr. Akif TABAK	Dekan Yrd.	İktisadi ve İdari Bilimler Fakültesi	Komisyon Üyesi
9	Doç. Dr. Fikri SALMAN	Öğretim Üyesi	Sosyal ve Beşeri Bilimler Fakültesi	Komisyon Üyesi
10	Doç. Dr. Şerafettin DEMİÇ	Öğretim Üyesi	Mühendislik ve Mimarlık Fakültesi	Komisyon Üyesi
11	Yrd. Doç. Dr. Ender AKAN	Dekan Yrd.	Diş Hekimliği Fakültesi	Komisyon Üyesi
12	Yrd. Doç. Dr. Erhan IRMAK	Dekan Yrd.	Su Ürünleri Fakültesi	Komisyon Üyesi
13	Yrd. Doç. Dr. Mustafa SOYÖZ	Yüksekokul Müdürü	Sağlık Hizmetleri Meslek Yüksekokulu	Komisyon Üyesi
14	Yrd. Doç. Dr. Celal GÜNGÖR	Öğretim Üyesi	Orman Fakültesi	Komisyon Üyesi
15	Yrd. Doç. Dr. Nesrin HORZUM POLAT	Enstitü Müdür Yrd.	Fen Bilimleri Enstitüsü	Komisyon Üyesi
16	Öğr. Gör. Hülya UÇAK ÖZ	Müdür Yrd.	Yabancı Diller Yüksekokulu	Komisyon Üyesi
17	Nuretdin MEMUR	Genel Sekreter V.	Genel Sekreterlik	Komisyon Üyesi
18	Erkan KÜÇÜKKILINÇ	Strateji Geliştirme Daire Başkanı	Strateji Geliştirme Daire Başkanlığı	Komisyon Üyesi
19	Cemil YILMAZ	Enstitü Sekreteri	Sosyal Bilimler Enstitüsü	Komisyon Üyesi
20	Enes HOYLADI	Öğrenci Temsilcisi	Öğrenci Konseyi Başkanlığı	Komisyon Üyesi

 İZMİR KÂTİP ÇELEBİ ÜNİVERSİTESİ TS EN ISO 9001:2008	T.C. İZMİR KÂTİP ÇELEBİ ÜNİVERSİTESİ Öğrenci İşleri Daire Başkanlığı	
	EĞİTİM-ÖĞRETİM PROGRAMI DEĞİŞİKLİĞİ İŞ AKIŞ ŞEMASI	Dok. No:İA/72/08
		İlk Yayın Tar.: 22/05/2014
		Rev. No/Tar.:01/16.11.2015
		Sayfa 1 / 2

Sorumlular	İş Akışı	Faaliyet	Doküman/Kayıt
İlgili Kurul	<div style="border: 1px solid black; padding: 10px; text-align: center;">Eğitim-Öğretim Programı değişikliğine karar verilmesi</div>	Eğitim-Öğretim Programlarında değişiklik kararı, ÖİDB'nin değişiklik önerilerinin olup olmadığını sormasıyla olabileceği gibi ilgili birimin değişiklik ihtiyacı hissetmesiyle de verilir.	*2547 Sayılı Yükseköğretim Kanunu *İKC Lisansüstü Sınav Yönetmeliği *İKC Önlisans-Lisans Yönetmeliği *İKC-UBS Elektronik Belge Yönetim Sistemi
Birim Personeli	<div style="border: 1px solid black; padding: 10px; text-align: center;">Ders tanıtım formlarının hazırlanması</div>	Programa eklenecek ders varsa dersin öğrenme çıktılarının yer aldığı ders tanıtım formları, değişiklik varsa ayrıntılı gerekçeler oluşturulur.	*İKC Ders Tanıtım Formu
Akademik Birim Kurulu	<div style="border: 1px solid black; padding: 10px; text-align: center;">Değişiklerin ilgili Kurulda görüşülmesi</div>	İlgili Birim Kurulunda değişiklikler görüşülür.	*İKC Lisansüstü Sınav Yönetmeliği *İKC Önlisans-Lisans Yönetmeliği
Birim Personeli	<div style="border: 1px solid black; padding: 10px; text-align: center;">Değişiklik önerisinin Rektörlüğe gönderilmesi</div>	İlgili Birim tarafından kabul edilen dersler Üniversite Bilgi Yönetim Sistemine (ÜBYS) eklenir ve tüm önerilerin yer aldığı bir tablo ile Rektörlük Makamına sunulur.	*İKC-UBS Öğrenci Otomasyon Sistemi *İKC-UBS Elektronik Belge Yönetim Sistemi

 <p>İZMİR KÂTİP ÇELEBİ ÜNİVERSİTESİ</p> <p>TS EN ISO 9001:2008</p>	<p>T.C. İZMİR KÂTİP ÇELEBİ ÜNİVERSİTESİ Öğrenci İşleri Daire Başkanlığı</p> <p>EĞİTİM-ÖĞRETİM PROGRAMI DEĞİŞİKLİĞİ İŞ AKIŞ ŞEMASI</p>	 <p>Dok. No: İA/72/08 İlk Yayın Tar.: 22/05/2014 Rev. No/Tar.: 01/16.11.2015 Sayfa 2 / 2</p>
---	---	--

ÖİDB Personeli	<p>Değişiklik önerisinde önceki aşamalar tamamlanmış mı ?</p> <p>Evet</p> <p>Hayır</p> <p>İlgili birimden eksikliklerin giderilmesi</p>	Öğrenci İşleri Daire Başkanlığı teklifi şekil yönünden inceleyip herhangi bir eksikliğin olup olmadığını inceler.	<p>*İKC Lisansüstü Sınav Yönetmeliği</p> <p>*İKC Önlisans-Lisans Yönetmeliği</p>
ÖİDB Personeli	Değişiklik önerisinin Senato'ya sunulması	Öğrenci İşleri Daire Başkanlığı tarafından değişiklik önerisi Üniversite Senatosuna sunulur.	*İKC-UBS Elektronik Belge Yönetim Sistemi
Senato	<p>Eğitim-Öğretim Programının Senatoda görüşülmesi</p>	Senato gerekli görürse konunun Eğitim Komisyonunda da görüşülmesini ister. Gerekli görmediği durumlarda ise değişiklikleri belirler.	<p>*İKC Lisansüstü Sınav Yönetmeliği</p> <p>*İKC Önlisans-Lisans Yönetmeliği</p>
ÖİDB Personeli	Değişikliklerin Öğrenci Otomasyon Sisteminde onaylanması	ÖİDB Senatonun kabul ettiği dersleri ÜBYS üzerinden onaylar ve öğretim planlarını oluşturur.	*İKC-UBS Öğrenci Otomasyon Sistemi
ÖİDB Personeli	Senato Kararı ilgili birime gönderilir, işlem sonlandırılır.	Senato Kararı bir üst yazı ile ilgili Birime gönderilir.	*İKC-UBS Elektronik Belge Yönetim Sistemi

<p>HAZIRLAYAN Mehmet AYDOĞAN Öğrenci İşleri Şube Müdürü</p>	<p>KONTROL EDEN Erkan KÜÇÜKKILINÇ Strateji Geliştirme Daire Başkanı</p>	<p>ONAYLAYAN Zübeyde ÖZBEK Öğrenci İşleri Daire Başkanı V.</p>
---	---	--

AKADEMİK PERSONELİN UNVAN BAZINDA BİRİMLERE DAĞILIMI

Birim Adı	Prof.	Doç.	Yrd. Doç.	Öğr. Gör.	Arş.Gör.		Okutman	Uzman	Genel Toplam
					ÖYP	Diğer			
Rektörlük	-	-	-	-	-	-	8	12	20
<i>Toplam</i>	-	-	-	-	-	-	8	12	20
Fakülteler									
Tıp	43	38	32	-	3	68	-	2	186
Diş Hekimliği	3	6	12	-	-	41	-	1	63
Sağlık Bilimleri	-	7	10	9	19	7	-	-	52
Mühendislik ve Mimarlık	4	10	39	6	21	8	-	-	88
Su Ürünleri	3	2	7	-	1	1	-	-	14
İktisadi ve İdari Bilimler	4	9	34	1	17	7	-	1	73
Turizm	2	3	7	-	3	1	-	-	16
Sosyal ve Beşeri Bilimler	6	11	33	3	8	6	-	-	67
İslami İlimler	2	3	17	4	7	5	-	-	38
Orman	2	1	2	-	2	-	-	-	7
Gemi İnşaatı ve Denizcilik	-	-	-	-	1	-	-	-	1
Eczacılık	-	-	1	-	5	-	-	-	6
<i>Toplam</i>	69	90	194	23	87	144	-	4	611
Enstitüler									
Sağlık Bilimleri	-	-	-	-	-	5	-	-	5
Fen Bilimleri	-	-	-	-	-	6	-	-	6
Sosyal Bilimler	-	-	-	-	-	3	-	-	3
<i>Toplam</i>	-	-	-	-	-	14	-	-	14
Yüksekokullar									
Yabancı Diller	-	-	-	16	-	-	14	-	30
<i>Toplam</i>	-	-	-	16	-	-	14	-	30
Meslek Yüksekokulları									
Çelebi	-	-	-	1	-	-	-	1	2
Sağlık Hizmetleri	-	-	1	5	-	-	-	-	6
<i>Toplam</i>	-	-	1	6	-	-	-	1	8
Genel Toplam	69	90	195	45	87	158	22	17	683

İDARİ PERSONELİN BİRİMLERE DAĞILIMI

Sıra No	Birim Adı	Dolu	Boş	Toplam
---------	-----------	------	-----	--------

1	Genel Sekreterlik	34	15	49
2	Bilgi İşlem Daire Başkanlığı	9	16	25
3	Hukuk Müşavirliği	4	7	11
4	İdari ve Mali İşler Daire Başkanlığı	15	37	52
5	Kütüphane ve Dokümantasyon Daire Başkanlığı	7	13	20
6	Öğrenci İşleri Daire Başkanlığı	12	14	26
7	Personel Daire Başkanlığı	24	23	47
8	Sağlık Kültür ve Spor Daire Başkanlığı	26	30	56
9	Strateji Geliştirme Daire Başkanlığı	18	17	35
10	Yapı İşleri ve Teknik Daire Başkanlığı	31	48	79
11	Üniversite Hastanesi	0	343	343
12	Diş Hekimliği Fakültesi	20	37	57
13	Gemi İnşaatı ve Denizcilik Fakültesi	2	6	8
14	Mühendislik ve Mimarlık Fakültesi	18	8	26
15	Orman Fakültesi	4	5	9
16	Sağlık Bilimleri Fakültesi	8	6	14
17	İktisadi ve İdari Bilimler Fakültesi	3	7	10
18	Turizm Fakültesi	6	6	12
19	Su Ürünleri Fakültesi	6	7	13
20	Tıp Fakültesi	19	27	46
21	Sağlık Bilimleri Enstitüsü	3	6	9
22	Fen Bilimleri Enstitüsü	5	6	11
23	Sosyal Bilimler Enstitüsü	7	3	10
24	Yabancı Diller Yüksekokulu	3	7	10
25	Eczacılık Fakültesi	2	0	2
26	Döner Sermaye İşletme Müdürlüğü	1	19	20
27	Sosyal ve Beşeri Bilimler Fakültesi	11	2	13
28	Sağlık Hizmetleri MYO	2	4	6
29	İslami İlimler Fakültesi	7	4	11
30	Çelebi MYO	2	0	2
TOPLAM		309	723	1.032



SÖZLEŞMELİ PERSONELİN BİRİMLERE DAĞILIMI

Birim Adı	Kişi Sayısı
Basın ve Halkla İlişkiler Müdürlüğü	1
Bilgi İşlem Daire Başkanlığı	2
Çelebi Meslek Yüksekokulu	1
Destek Hizmetleri ve Güvenlik Birimi	1
Dış Hekimliği Fakültesi Dekanlığı	10
Gen. Sek. / Dest. ve Güv. Hiz. Şb. Md.	11
İdari ve Mali İşler Daire Başkanlığı	1
İktisadi ve İdari Bilimler Fakültesi Dekanlığı	1
İş Sağlığı ve Güvenliği Koordinatörlüğü	1
Kütüphane ve Dokümantasyon Daire Başkanlığı	1
Mühendislik Mimarlık Fakültesi Dekanlığı	4
Personel Daire Başkanlığı	1
Proje Koordinasyon ve Danışmanlık Koordinatörlüğü	1
Sağlık Kültür ve Spor Daire Başkanlığı	3
Su Ürünleri Fakültesi	2
Tıp Fakültesi Dekanlığı	3
Turizm Fakültesi	1
Yapı İşleri ve Teknik Daire Başkanlığı	10
TOPLAM	55

HİZMET SATIN ALMA YOLUYLA ÇALIŞTIRILAN PERSONEL SAYISI



Birim	Hizmet Çeşidi	Kişi Sayısı
Özel Bütçe	Temizlik Hizmeti	116
	Güvenlik Hizmeti	55
	Teknik Personel Hizmeti (Müteahhitlik Hizmeti)	17
	Bilgisayar Hizmeti (Teknik hizmet)	8
	Bilgisayar Hizmeti (Otomasyon-Yazılım)	26
	Diğer Hizmet Alma	-
	Toplam	222
Döner Sermaye	Temizlik Hizmeti	28
	Güvenlik Hizmeti	-
	Teknik Personel Hizmeti	-
	Bilgisayar Hizmeti (Otomasyon-Yazılım)	21
	Diğer	2
	Toplam	51
Genel Toplam	Temizlik Hizmeti	144
	Güvenlik Hizmeti	55
	Teknik Personel Hizmeti Müteahhitlik Hizmeti)	17
	Bilgisayar Hizmeti (Teknik hizmet)	8
	Bilgisayar Hizmeti (Otomasyon-Yazılım)	47
	Diğer Hizmet Alma	2
	GENEL TOPLAM	273

Yıllara Göre Akademik Personel Başına Düşen Öğrenci Sayısı		
Unvan	2015-2016	2016-2017
Profesör	100	155
Doçent	69	119
Yardımcı Doçent	33	55
Öğretim Görevlisi	131	238
Okutman	336	488
Araştırma Görevlisi	31	45

 <p>TS EN ISO 9001:2008</p>	<p style="text-align: center;">T.C. İZMİR KÂTİP ÇELEBİ ÜNİVERSİTESİ Personel Daire Başkanlığı</p> <p style="text-align: center;">ÖĞRETİM YARDIMCILARI ATAMA İŞLEMLERİ (NAKLEN) İŞ AKIŞ ŞEMASI</p>	<div style="text-align: center;">  </div> <p>Dok. No: İA/71/ 38 İlk Yayın Tar.: 08/05/2014 Rev. No/Tar.:00. Sayfa 1 / 1</p>
---	--	---

Sorumlular	İş Akışı	Faaliyet	Doküman/Kayıt
Akademik Personel İşleri Birimi	Kadro açılan birimlerce başvuruların alınması	Kadro açılan Birimlere başvurular alınır.	
Akademik Personel İşleri Birimi	İlgili yönetim kurulunun bilim jüri üyelerini belirlemesi ve ön değerlendirme yapılması	İlgili yönetim kurulu bilim jüri üyelerini belirler ve ön değerlendirme yapar.	
Akademik Personel İşleri Birimi	Ön değerlendirme sonucunun Rektörlüğe bildirilerek web sayfamızda duyurulması	Ön değerlendirme sonucu Rektörlüğe bildirilip, web sayfamızda duyurulur.	
Akademik Personel İşleri Birimi	Giriş sınavının yapılması ve sınav sonuçlarının web sayfamızda duyurulması	Giriş sınavı yapılır ve sınav sonuçları web sayfamızda duyurulur.	
Akademik Personel İşleri Birimi	Kazanan adayın atanabilmesi için ilgili birimce yönetim kurulu kararı alınarak başvuru evrakları ile birlikte PDB'na gönderilmesi	Kazanan adayın atanabilmesi için ilgili birimce yönetim kurulu kararı alınarak başvuru evrakları il birlikte PDB'na gönderilir.	
Akademik Personel İşleri Birimi	Atama kararnamesinin hazırlanarak Rektör onayına sunulması	Atama kararnamesi hazırlanıp, Rektörün onayına sunulur.	Atama kararnamesi

<p>HAZIRLAYAN Abdullah ÇORUMLUOĞLU Kalite Birim Sorumlusu</p>	<p>KONTROL EDEN Erkan KÜÇÜKKILINÇ Strateji Geliştirme Daire Başkanı</p>	<p>ONAYLAYAN Hayri KARACA Personel Daire Başkanı</p>
--	--	---

 <p>TS EN ISO 9001:2008</p>	<p style="text-align: center;">T.C. İZMİR KÂTİP ÇELEBİ ÜNİVERSİTESİ Personel Daire Başkanlığı</p> <p style="text-align: center;">ÖĞRETİM YARDIMCILARI ATAMA İŞLEMLERİ (NAKLEN) İŞ AKIŞ ŞEMASI</p>	<div style="text-align: center;">  </div> <p>Dok. No: İA/71/ 38 İlk Yayın Tar.: 08/05/2014 Rev. No/Tar.:00. Sayfa 2 / 1</p>
---	---	--

Sorumlular	İş Akışı	Faaliyet	Doküman/Kayıt
Akademik Personel İşleri Birimi	Başka bir kurumda çalışıyor ise kurumundan muvafakat istenmesi	İlgili eğer başka bir kurumda çalışıyor ise kurumundan muvafakatı istenir.	
Akademik Personel İşleri Birimi	<div style="text-align: center;"> <p>Olumlu mu?</p> <p>Evet</p> </div> <div style="border: 1px solid black; padding: 5px; width: fit-content; margin: 10px auto;">Başvuran kişiye bilgi verilmesi</div>	Muvafakat eğer olumlu gelirse ilgilinin atama kararnamesi hazırlanır, olumsuz gelirse kişiye bilgi verilir.	
Akademik Personel İşleri Birimi	Atama kararnamesinin görev yapacağı birime gönderilmesi	Atama kararnamesi ilgilinin görev yapacağı birime gönderilir.	
Akademik Personel İşleri Birimi	Atama kararnamesinin kişinin naklen geldiği kuruma gönderilmesi ve maaş nakil ilmühaberinin ve özlük dosyasının istenmesi ve ayrıca atama kararnamesinin kişinin atandığı birime gönderilmesi	Atama kararnamesinin kişinin naklen geldiği kuruma gönderilmesi ve maaş nakil ilmühaberinin ve özlük dosyasının istenmesi ve ayrıca atama kararnamesinin kişinin atandığı birime gönderilir.	

<p>HAZIRLAYAN Abdullah ÇORUMLUOĞLU Kalite Birim Sorumlusu</p>	<p>KONTROL EDEN Erkan KÜÇÜKKILINÇ Strateji Geliştirme Daire Başkanı</p>	<p>ONAYLAYAN Hayri KARACA Personel Daire Başkanı</p>
--	--	---

 <p>TS EN ISO 9001:2008</p>	<p style="text-align: center;">T.C. İZMİR KÂTİP ÇELEBİ ÜNİVERSİTESİ Personel Daire Başkanlığı</p> <p style="text-align: center;">PROFESÖR VE DOÇENT ATAMA İŞLEMLERİ (NAKLEN) İŞ AKIŞ ŞEMASI</p>	<div style="text-align: center;">  </div> <p>Dok. No: İA/71/ 45</p> <p>İlk Yayın Tar.: 08/05/2014</p> <p>Rev. No/Tar.:00.</p> <p>Sayfa 1 / 1</p>
---	--	---

Sorumlular	İş Akışı	Faaliyet	Doküman/Kayıt
Akademik Personel İşleri Birimi	Profesörlük ve Doçentlik başvuru dosyalarının PDB'nce alınması	Profesörlük ve Doçentlik başvuru dosyalarının biri PDB'da kalmak üzere alınır	
Akademik Personel İşleri Birimi	Üniversite Kriter Komisyonunca dosyaların değerlendirilmesi	Üniversite Kriter Komisyonunca dosyaların değerlendirilmesi	
Akademik Personel İşleri Birimi	Üniversite Yönetim Kurulu kararıyla Bilim Jüri üyelerinin oluşturulması	Üniversite Yönetim Kurulu kararıyla Bilim Jüri üyelerinin oluşturulması	
Akademik Personel İşleri Birimi	Başvuruda bulunan Profesör ve Doçent adaylarının dosyalarının jüriye gönderilmesi	Belirlenen jüriye başvuruda bulunan Profesör ve Doçent adaylarının dosyaları gönderilir	
Akademik Personel İşleri Birimi	Jüri üyelerinin raporlarının toplanması ve atama için Üniversite Yönetim Kurulu kararı alınması	Jüri Üyelerinden gelen raporlar tamamlandıktan sonra atama işleminin yapılabilmesi için Üniversite Yönetim Kurulu Kararı alınır	
Akademik Personel İşleri Birimi	<div style="display: flex; align-items: center;"> <div style="border: 1px solid black; padding: 5px; margin-right: 10px;">Olumlu mu?</div> <div style="border: 1px solid black; padding: 5px; margin-right: 10px;">Başvuran kişiye bilgi verilmesi</div> </div> <div style="display: flex; justify-content: space-between;"> Evet Hayır </div>	Üniversite Yönetim Kurulu Kararı olumsuz ise başvuran kişiye bildirilir	
Akademik Personel İşleri Birimi	Atama kararnamesinin hazırlanarak Rektör onayına sunulması	Üniversite Yönetim Kurulu Kararı doğrultusunda atama işlemi yapılarak Rektörün onayına sunulur	

<p style="text-align: center;">HAZIRLAYAN Abdullah ÇORUMLUOĞLU Kalite Birim Sorumlusu</p>	<p style="text-align: center;">KONTROL EDEN Erkan KÜÇÜKKILINÇ Strateji Geliştirme Daire Başkanı</p>	<p style="text-align: center;">ONAYLAYAN Hayri KARACA Personel Daire Başkanı</p>
--	--	---



Sorumlular	İş Akışı	Faaliyet	Doküman/Kayıt
Akademik Personel İşleri Birimi	Başka bir kurumda çalışıyor ise kurumundan muvafakat istenmesi	Başvuruda bulunan Profesör ve Doçent adayı başka bir kurumda çalışıyor ise kurumundan muvafakatı istenir	
Akademik Personel İşleri Birimi	Olumlu mu? Evet	Başvuran kişiye bilgi verilmesi	
Akademik Personel İşleri Birimi	Atama kararnamesi hazırlanarak Rektör onayına sunulması	Muvafakatı olumlu olan kişinin hizmet cetveline göre ataması yapılarak Rektörün onayına sunulur	Atama kararnamesi
Akademik Personel İşleri Birimi	Atama kararnamesinin kişinin naklen geldiği kuruma bildirilmesi ve maaş nakil ilmuhaberinin ve özlük dosyasının istenmesi ve ayrıca atama kararnamesinin kişinin atandığı birime gönderilmesi	Ataması yapılan kişinin naklen geldiği kuruma üst yazı ile atama onayı gönderilerek işten ayrılışı ve maaş nakil ilmuhaberi ve özlük dosyası istenir. Kişinin atandığı birime atama onayı gönderilerek görevine başlama tarihi istenir.	Atama kararnamesi

 <p>TS EN ISO 9001:2008</p>	<p>T.C. İZMİR KÂTİP ÇELEBİ ÜNİVERSİTESİ Personel Daire Başkanlığı</p> <p>YABANCI UYRUKLU SÖZLEŞMELİ ÖĞRETİM ELEMANI ALIMI İŞ AKIŞ ŞEMASI</p>	 <p>Dok. No: İA/71/ 51 İlk Yayın Tar.: 08/05/2014 Rev. No/Tar.:00. Sayfa 1 / 1</p>

Sorumlular	İş Akışı	Faaliyet	Doküman/Kayıt
Akademik Personel İşleri Birimi	Sözleşmeli öğretim elemanı alınması ile ilgili birim teklifi ve eklerinin PDB'na gelmesi	Sözleşmeli öğretim elemanına ait ilgili birim teklifi ve ekleri PDB'na gönderilir.	
Akademik Personel İşleri Birimi	Gelen tekliflerin Üniversite Yönetim Kurulu'na gönderilmesi	Gelen teklif Üniversite Yönetim Kurulu'nda görüşülür.	
Akademik Personel İşleri Birimi	<div style="display: flex; align-items: center;"> <div style="border: 1px solid black; padding: 5px; margin-right: 10px;">Olumlu mu?</div> <div style="border: 1px solid black; padding: 5px; margin-right: 10px;">Başvuran kişiye bilgi verilmesi</div> </div> <p>Evet Hayır</p>	Üniversite Yönetim Kurulundan karar olumlu ise Yabancı Uyruklu Öğretim Elemanı ile Rektör arasında tip sözleşmesi imzalanır. Karar olumsuz ise kişiye ve ilgili birime bilgi verilir.	
Akademik Personel İşleri Birimi	Yabancı uyruklu öğretim elemanı ile Rektör arasında tip sözleşmesi imzalanması		Tip Sözleşmesi
Akademik Personel İşleri Birimi	YÖK Başkanlığı'ndan görevlendirme izninin istenmesi	YÖK Başkanlığı'ndan görevlendirme izni istenir.	
Akademik Personel İşleri Birimi	<div style="display: flex; align-items: center;"> <div style="border: 1px solid black; padding: 5px; margin-right: 10px;">Olumlu mu?</div> <div style="border: 1px solid black; padding: 5px; margin-right: 10px;">Başvuran kişiye bilgi verilmesi</div> </div> <p>Evet Hayır</p>	Karar olumsuz ise kişiye ve ilgili birime bilgi verilir.	

<p>HAZIRLAYAN Abdullah ÇORUMLUOĞLU Kalite Birim Sorumlusu</p>	<p>KONTROL EDEN Erkan KÜÇÜKKILINÇ Strateji Geliştirme Daire Başkanı</p>	<p>ONAYLAYAN Hayri KARACA Personel Daire Başkanı</p>
--	--	---


Sorumlular	İş Akışı	Faaliyet	Doküman/Kayıt
Akademik Personel İşleri Birimi	Maliye Bakanlığına çalıştırılacak öğretim elemanının ilgili evrakları ile birlikte çalışma vizesi istenmesi için yazı gönderilmesi	YÖK kararı olumlu ise Maliye Bakanlığına çalıştırılacak öğretim elemanının ilgili evrakları ile birlikte çalışma vizesi istenmesi için yazı gönderilir.	
Akademik Personel İşleri Birimi	<div style="text-align: center;"> <p>Çalışma izni Verildi mi?</p> <p>Hayır</p> <p>Evet</p> </div> <div style="border: 1px solid black; padding: 5px; width: fit-content; margin: 10px auto;">Başvuran kişiye bilgi verilmesi</div>	Çalışma izni olumsuz ise kişiye ve ilgili birime bilgi verilir.	
Akademik Personel İşleri Birimi	Valiliğe çalıştırılacak öğretim elemanı için ikametgah izni verilmesi için yazı yazılması	Çalışma izni olumlu ise Valiliğe çalıştırılacak öğretim elemanına ikametgah izni verilmesi için yazı yazılır.	
Akademik Personel İşleri Birimi	Rektör oluru ile kişinin göreve başladığına dair yazının yazılması	Rektör oluru ile kişinin göreve başladığına dair yazı yazılır.	
Akademik Personel İşleri Birimi	Kişinin göreve başlama yazısı ile birlikte gerekli evraklarının SGDB ile görev yapacağı birime gönderilmesi	Kişinin göreve başlama yazısı ile birlikte gerekli evraklar SGD ile görev yapacağı birime gönderilir.	

 İZMİR KÂTİP ÇELEBİ ÜNİVERSİTESİ TS EN ISO 9001:2008	T.C. İZMİR KÂTİP ÇELEBİ ÜNİVERSİTESİ Personel Daire Başkanlığı	
		Dok. No: İA/71/ 53
		İlk Yayın Tar.: 08/05/2014
		Rev. No/Tar.:00.
	YARDIMCI DOÇENT ATAMA İŞLEMLERİ (NAKLEN) İŞ AKIŞ ŞEMASI	Sayfa 1 / 1

Sorumlular	İş Akışı	Faaliyet	Doküman/Kayıt
İlgili Birim	Yardımcı Doçent başvurularının kadro açılan birimlerce alınması	İlan edilen Yardımcı Doçent kadrolarına başvurular kadro açılan birimlerce alınır	
İlgili Birim	İlgili birimce yabancı dil jüri üyeleri oluşturulur	Kadro açılan ilgili birimce tespit edilen jürilerce yabancı dil sınavı yapılır	
İlgili Birim	Yabancı dil sınavının yapılması	Yabancı dil sınavını oluşturulan jüriler tarafından yapılır	
İlgili Birim	<div style="display: flex; align-items: center;"> <div style="border: 1px solid black; padding: 5px; margin-right: 10px;"> Kazandı mı? Evet Hayır </div> <div style="border: 1px solid black; padding: 5px;"> Başvuran kişiye bilgi verilmesi </div> </div>	Yabancı dil sınavını kazanamayan kişiye bilgi verilir	
İlgili Birim	Bilim jüri üyelerinin oluşturulması ve Bilimsel yayın ve eserlerin yer aldığı başvuru dosyasının jüriye gönderilmesi	Yabancı Dil Sınavını kazanan kişilerin bilim dosyaları oluşturulan jüri üyelerine incelenmek üzere gönderilir	
İlgili Birim	<div style="display: flex; align-items: center;"> <div style="border: 1px solid black; padding: 5px; margin-right: 10px;"> Jüri raporları olumlu mu? Evet Hayır </div> <div style="border: 1px solid black; padding: 5px;"> Başvuran kişiye bilgi verilmesi </div> </div>	Jüri Üyelerinden gelen rapor olumsuzsa kişilere bilgi verilir	
İlgili Birim	Bilim jüri raporlarının Fakülte Yönetim Kuruluna sunulması	Jüri raporları olumlu ise Fakülte Yönetim Kuruluna sunulur	
İlgili Birim	Raporu olumlu gelen kişinin atanması için ilgili birim Yönetim Kurulu Kararı alınması	Jüri raporları olumlu ise Fakülte Yönetim Kuruluna sunulur	
İlgili Birim	Başvuru evrakları ile birlikte ilgili birim Yönetim Kurulu Kararının Personel Daire Başkanlığı atama birimine gönderilmesi	Başvuru evrakları ile Yönetim Kurulu Kararı Personel Daire Başkanlığına gönderilir	

HAZIRLAYAN Abdullah ÇORUMLUOĞLU Kalite Birim Sorumlusu	KONTROL EDEN Erkan KÜÇÜKKILINÇ Strateji Geliştirme Daire Başkanı	ONAYLAYAN Hayri KARACA Personel Daire Başkanı
---	---	--

Sorumlular	İş Akışı	Faaliyet	Doküman/Kayıt
Akademik Personel İşleri Birimi	Atanacak kişi başka bir kurumda çalışıyor ise kurumundan muvafakat istenmesi	İlgili Birimden gelen atama teklif dosyası incelenir. Ataması yapılacak kişi eğer başka bir kurumda çalışıyor ise muvafakat talebinde bulunulur	
Akademik Personel İşleri Birimi	<div style="display: flex; align-items: center;"> <div style="border: 1px solid black; padding: 5px; margin-right: 10px;">Olumlu mu?</div> <div style="border: 1px solid black; padding: 5px; margin-right: 10px;">Başvuran kişiye bilgi verilmesi</div> </div> <div style="display: flex; justify-content: space-between;"> <div>Hayır</div> <div>Evet</div> </div>	Muvafakat olumsuz gelmişse kişi bilgilendirilir	
Akademik Personel İşleri Birimi	Atama kararnamesi hazırlanarak Rektör onayına sunulması	Olumlu muvafakatı gelen kişinin hizmet cetveline göre ataması yapılarak Rektör onayına sunulur	Atama kararnamesi
Akademik Personel İşleri Birimi	Atama kararnamesinin kişinin naklen geldiği kuruma bildirilmesi ve maaş nakil ilmühaberinin ve özlük dosyasının istenmesi ve ayrıca atama onayının kişinin atandığı birime gönderilmesi	Ataması yapılan kişinin naklen geldiği kuruma üst yazı ile atama onayı gönderilerek işten ayrılışı ve maaş nakil ilmühaberi ve özlük dosyası istenir. Kişinin atandığı birime atama onayı gönderilerek görevine başlama tarihi istenir.	Atama kararnamesi

 <p>İZMİR KÂTİP ÇELEBİ ÜNİVERSİTESİ</p> <p>TS EN ISO 9001:2008</p>	<p>T.C. İZMİR KÂTİP ÇELEBİ ÜNİVERSİTESİ Personel Daire Başkanlığı</p> <p>40/b MADDESİ UYARINCA DERS GÖREVLENDİRME İŞ AKIŞ ŞEMASI</p>	 <p>Dok. No: İA/71/04 İlk Yayın Tar.: 08.05.2014 Rev. No/Tar.:00. Sayfa 1 / 1</p>

Sorumlular	İş Akışı	Faaliyet	Doküman/Kayıt
İlgili Birim	İlgili birimden teklif yazısının ekleri ile birlikte PDB'na gelmesi	İlgili birimden teklif yazısının ekleri ile birlikte PDB'na gelir, Üniversite Yönetim Kurul Kararı alınır.	
Akademik Personel İşleri Birimi	Görevlendirilmesi istenen öğretim elemanının çalıştığı üniversiteden uygunluk yazısının istenmesi	Görevlendirilmesi istenen öğretim elemanının çalıştığı üniversiteden ve YÖK ten uygunluk yazısı istenir.	
Akademik Personel İşleri Birimi	<p>Uygun mu?</p> <p>Evet</p> <p>Hayır</p> <p>Karşı kuruma bilgi verilmesi</p>	Öğretim Elemanın kurumundan ve YÖK'ten uygunluk gelir.	
Akademik Personel İşleri Birimi	İlgili üniversitenin uygunluk yazısı ve hazırladıkları protokol metninin Üniversitemize gelmesi	Uygunluğunun gelmesi ile Rektörlük oluru alınarak karşı kuruma gönderilir, öğretim elemanının görevden ayrılış tarihi istenir.	Rektörlük oluru
Akademik Personel İşleri Birimi	Protokol metni Üniversitemizce imzalanarak karşı Üniversiteye bir nüshasının gönderilmesi	Protokol metni Üniversitemizce imzalanarak karşı Üniversiteye bir nüshası gönderilir.	
Akademik Personel İşleri Birimi	YÖK'e bilgi ve gereği için yazı gönderilmesi	YÖK'e bilgi ve gereği için yazı gönderilir.	
Akademik Personel İşleri Birimi	YÖK'ten olur yazısı geldiğinde karşı üniversiteden öğretim elemanının ayrılış tarihinin istenmesi	YÖK'ten olur yazısı geldiğinde karşı üniversiteden öğretim elemanının ayrılış tarihinin istenmesi	

ÖNCELİKLİ ARAŞTIRMA ALANLARINA YÖNELİK FAALİYET GÖSTEREN BİRİMLERİMİZ

ÖNCELİKLİ ALAN ADI	ARAŞTIRMA FAALİYETİ YÜRÜTEN BİRİMLER		
	ENSTİTÜ	UYGULAMA VE ARAŞTIRMA MERKEZİ	LABORATUVAR
<i>BİYOMEDİKAL VE ÖZGÜN TIBBİ ARAŞTIRMALAR</i>	Fen Bilimleri Sağlık Bilimleri	1.Biyomedikal, Test Kalibrasyon 2.Deney Hayvanları 3.Diş Hekimliği 4.Hücre, Doku, Organ Nakli 5.Kadın Sağlığı ve Yardımlı Üreme Teknikleri 6.Sağlık 7.Teratojenite Bilgi 8.Yaşlı Sağlığı ve Bakımı	1. Medikal Robotik 2. Temel Biyomedikal 3. Fizik Tedavi ve Rehabilitasyon Bölüm 4. Hemşirelik Beceri 5. Hemşirelik Bölümü Simülasyon 6. İlk ve Acil Yardım 7. Yaşlı Bakım ve Fizyoterapi 8. Anatomi Maket 9. Anatomi Diseksiyon 10. Kadavra Salonu 11. Biyoanalitik ve Biyosensör 12. Biyobanka 13. Biyofotonik 14. Biyomalzemeler 15. Biyomekanik 16. Doku Mühendisliği ve Rejeneratif Tıp 17. Medikal Cihazlar Kalibrasyon L1 18. Mikrodalga Sistem Teknolojileri ve Medikal Uygulamalar 19. PCR Biyoteknoloji 20. Beslenme İlkeleri 21. Sterilizasyon ve Biyoanaliz 22. Temiz Oda ve Hücre Kültürü 23. Tıbbi Plazma
<i>ENERJİ</i>	Fen Bilimleri Sağlık Bilimleri Sosyal Bilimler	-	1. Organik Polimer ve Kompozit Malzeme (DOLAYLI) 2. Termal Analiz 3. Malzeme Üretim (MULTİ) 4. XRD-XRF (DOLAYLI) 5. Mekatronik ve Robotik Araştırmalar (MULTİ)
<i>ŞEHİRLEŞME</i>	Fen Bilimleri Sağlık Bilimleri Sosyal Bilimler	Deprem Mühendisliği	1. Malzeme Üretim (MULTİ) 2. Bilgisayar Destekli Tasarım (MULTİ) 3. Su Kalitesi 4. Yapı Mekaniği 5. Yapı Malzemesi 6. Mikrodalga ve Haberleşme 7. Medya İletişim Merkezi Uygulama L. 8. Ulaştırma ve Transportasyon 9. Akuatik Biyoloji 10. Akvaryum Balıkları Yetiştiriciliği Uyg. Lab. 11. Avlama Teknolojileri 12. Balık Yetiştiriciliği Uygulama Laboratuvarı 13. Deniz ve İç Su Bilimleri 14. Sualtı Araştırmaları ve Teknolojileri 15. Moleküler Ekoloji ve Genetik (MULTİ)

2016 YILI ÖNCELİKLİ ALAN PROJELERİ

Sıra No	Proje Adı	Proje No	Bütçe	Ek Bütçe	Toplam Bütçe	Öncelikli Alan
1	1940-Nm Dalgaboyunda Fiber Laserin Canlı Hayvan Modeli Üzerinde Tam-Kesi Ve Deri Greftlerinin Doku Kaynağı Mekanizmasıyla Yapıştırılmasının Araştırılması	2016-ÖNP-TIPF-0021	106.596,47		106.596,47	Biyomedikal
2	Damarlı Kemik Doku Mühendisliği Uygulamaları için Kök Hücre Yüklü Nanolif Destekli Peptid Tabanlı Hidrojel Tasarlanması	2016-ÖNP-MÜMF-0022	119.941,85		119.941,85	Biyomedikal
3	Kentsel Dönüşüm Politikalarında İnovasyon: Türkiye İçin Kamu İnovatif Satın Alma Modeli Önerisi	2016-ÖNP-İİBF-0023	33.323,70		33.323,70	Şehirleşme
4	Türkiye’de Ve İzmir’de Yaratıcı Endüstrilerin Analizi: Tarihsel İzlekler Ve Güncel Eğilimler	2016-ÖNP-İİBF-0027	18.032,32		18.032,32	Şehirleşme
5	Fiber Optik Yüzey Plazmon Rezonans Tabanlı Tanı Sensörü Geliştirilmesi	2016-ÖNP-MÜMF-0024	119.865,53		119.865,53	Biyomedikal
6	İndüklenmiş Pluripotent Kök Hücrelerde Sinir Hücrelerine Farklılaşma Sonrası Nörogenetik Analiz	2016-ÖNP-TIPF-0028	119.791,38		119.791,38	Biyomedikal
7	Sfrp1 Proteininin Kronik Myeloid Lösemi Kök Hücreleri Mirna İfade Desenine Etkisi	2016-ÖNP-SHMY-0026	89.775,32		89.775,32	Biyomedikal
8	Şeffaf Plaklar İle Yapılan Ortodontik Tedavilerde Oluşan Oksidatif Stresin İncelenmesi	2016-ÖNP-DİŞF-0025	83.268,00		83.268,00	Biyomedikal
9	Radyal Türbin Mimarisinin Rüzgar Enerjisi Alanında Gerçeklenmesi	2016-ÖNP-MÜMF-0030	119.618,96	29.904,73	149.523,69	Enerji

10	Nano Ilac Tasıma Sistemi Olarak Plga-Cd Polimerik Nanoparcacıkların Sentezi Ve Isıya Duyarlı Bir Ilac Olan Indosiyanın Yeşil Molekulunun Tasınması Ve Fotodinamik Uygulamaları.	2016-ÖNP-MÜMF-0031	119.932,63		119.932,63	Biyomedikal
11	İnmeye Bağlı Denge Bozukluğu Tedavisinde Repetitif Transkraniyal Manyetik Stimülasyon İle Motorize Denge Platformunun Etkinliği	2016-ÖNP-TIPF-0032	118.000,80		118.000,80	Biyomedikal
12	Grafen Tabanlı Elektriksel Küçük Boyutlu Rf Enerji Hasatlama Antenin Tasarımı, Üretilmesi Ve Ticari Xbee Haberleşme Modül Uygulaması	2016-ÖNP-MÜMF-0029	119.062,00		119.062,00	Enerji
13	Çatlaklı Formasyonlarda Sepiyolit Bazlı Sondaj Çamurunun Etkinliğinin Deneysel Olarak İncelenmesi	2016-ÖNP-MÜM-0001	119.997,27	29.926,35	149.923,62	Enerji
14	Akıllı Rüzgâr Türbini Kompozit Kanadı Tasarımı Ve Karakterizasyonu	2016-ÖNP-MÜM-0002	119.985,94		119.985,94	Enerji
15	Jeotermal Kaynak Değerlendirmesi, Sürdürülebilirlik Analizi Ve Geri Basım Potansiyeli Araştırması Amaçlı Sayısal Jeotermal Rezervuar Modellemesinin - Dikili Jeotermal Alanına Uygulanması	2016-GAP-MÜMF-0012	39.991,00		39.991,00	Enerji
16	Kronik Böbrek Yetmezliği Olan Hastalarda Komplemanı Aktive Eden Hla Antikorlarının Farklı Yöntemlerle Belirlenmesi Ve Alloimmunizasyon Tipinin Oluşan Hla Antikor Sınıfı Üzerine Etkisinin Araştırılması	2016-ÖNP-TIP-0011	119.907,00		119.907,00	Biyomedikal

2016 YILI TEKNOLOJİ TRANSFER OFİSİ FAALİYETLERİ	
Faaliyet Adı	Faaliyetin İçeriği
I. Üniversite - Sanayi İşbirliği Paneli	Sanayi destekleri ve teşviklerinin yanısıra uzun dönem ve etkin stajın tartışıldığı I. Üniversite – Sanayi İş Birliği Paneli, İzmir Kâtip Çelebi Üniversitesi TTO ev sahipliğinde düzenlendi. Paneli Rektör Prof.Dr. Galip Akhan, Rektör Yardımcısı Prof.Dr. İbrahim Kocabaş ile çok sayıda sanayici, akademisyen ve öğrenci takip etti. Sanayici ile genç girişimcileri buluşturan panelin açılış konuşmasını yapan İKÇÜ Teknoloji Transfer Ofisi Genel Koordinatörü Doç.Dr. Mehmet Özgür Seydibeyoğlu panel konularını içeren teknoloji transfer ofisi faaliyetleriyle ilgili bilgi verdi.
Geleceğinizi Dizayn Edin Semineri	İzmir ve Ege Bölgesi'nde değil İzmir Fahri Başkonsolosu olarak Afrika topraklarında da adını duyuran bir iş adamı Tamer Taşkın Türkiye'deki iş hayatının doğal akışından ve yurtdışında bilhassa Afrika'daki görünümünden ve küresel ölçekte bizim gençlerimizin kendilerini bu gelişen ve durmadan değişen yeni dünyaya nasıl entegre edebileceklerinden bahseden Taşkın, genç öğrencilerimizin önünde yepyeni ufuklar yepyeni düşünceler açarak en kısa zamanda kendi geleceklerini inşa etme adına hayatlarının insiyatifini aktif bir şekilde ellerine almaları içine bir motivasyon semineri gerçekleştirdi.
Biyomut 2016 Kongresi Patent Sunumu	Biyomedikal Mühendisliği çatısı altında yürütülen bilimsel çalışmaların paylaşıldığı, gelenekselleşen Biyomedikal Mühendisliği Ulusal Toplantısı'nın 20.si, bu yıl Türkiye'nin ilk Cittaslow'u (yavaş şehir) olan Seferihisar'a bağlı Euphoria Aegean Resort & Spa'da, İzmir Kâtip Çelebi Üniversitesi'nin ev sahipliğinde gerçekleşti. İKÇÜ TTO'nun da eğitim programı seminerleri içerisinde patent eğitimi desteği verdiği uluslararası katılımlı BİYOMUT 2016 Kongresi, öğrenci ve akademisyenlerden yoğun ilgi gördü. Patent ve patent sistemleri ile ilgili sunum yapan İKÇÜ TTO uzmanı Ayşegül Nalbantoğlu, katılımcıların konuyla ilgili sorularını da cevapladı.

<p>İKÇÜ TTO - Tıp Fakültesi Buluşması Farkındalık Toplantısı</p>	<p>İKÇÜ TTO ile İKÇÜ Tıp Fakültesi'ni bir araya getiren etkinliğe fakülte öğretim üyelerimizin ilgisi ve katılımı yüksek olurken Tıp Fakültesi'nden bir çok araştırmacı ve öğretim üyesi üniversite-sanayi işbirlikleri, proje yazımı, patent ve lisanslama, şirketleşme ve girişimcilik gibi konularda bilgilendirildi. Disiplinlerarası projeler ve sanayi ile ortak ar-ge çalışmaları kapsamında farkındalık oluşturulmasının hedeflendiği etkinlikte Proje Destek Ofisi Koordinatörlüğü de "Tübitak Proje Yazma Eğitimi" gerçekleştirdi. Üniversitemizin mevcut imkânları ve İzmir ilinde sanayiye yakınlığı ve bir araştırma hastanesine sahip olması gibi hususlar birlikte düşünüldüğünde bu farkındalık etkinliğinin önemi bir kez daha vurgulandı. İKÇÜ TTO Koordinatörü Doç. Dr. Özgür Seydibeyoğlu'nun da Mühendislik-Tıp ortak proje çıktıları ve prototiplerini göstererek yaptığı sunumda Mühendislik Fakültesi ile Tıp Fakültesi öğretim üyelerinin işbirliği ile geliştirilecek ortak ar-ge projelerinin aslında ne kadar yapılabilir olduğunu gösterirken aynı zamanda bu işbirliğinin ülkemizin bu alanda ihtiyaç duyduğu katma değeri sağlayabilecek alanlardan biri olduğuna dikkat çekti.</p>
<p>Proje Bilgilendirme Toplantısı</p>	<p>İKÇÜ TTO bünyesinde gerçekleştirilen 'Proje Bilgilendirme Toplantısı'na üniversitemizin Tıp, Mühendislik, Psikoloji, Coğrafya ve Yabancı Diller Yüksekokulu gibi çok çeşitli birimlerinden katılım sağlanırken Erasmus+ Bilgi Ortaklıkları, Horizon2020 gibi uluslararası projelerin yanısıra üniversitemizin sağlamış olduğu BAP proje imkânlarından da bahsedildi. Dış İlişkiler Koordinatörlüğü'nün de Erasmus+ ve Mevlana vb. gibi proje başlıkları hakkında bilgilendirme yaparak destek sunduğu toplantıda İKÇÜ TTO'nun proje süreçlerine vereceği destekler anlatılırken geçmiş proje tecrübeleri paylaşıldı. Farklı disiplinlerden bir araya gelen öğretim üyeleri bu sinerji etrafında proje fikirlerini tartışırken yakın zamanda uluslararası proje alanında çalışmalara başlanması adına ilk adım atıldı. Adı geçen çağrılara ilişkin proje fikirleri olan yahut var olan projeye kendi alanıyla ilgili destek sunabilecek olan öğretim üyelerimiz İKÇÜ TTO ofisle irtibata geçtikleri takdirde bilgilendirme ve iletişim ağına dahil edileceklerdir.</p>

Kemalpaşa OSB İşbirliği ve Arama Toplantısı	Yakın zamanda Kemalpaşa Belediyesi ile ön protokolü imzalanan İKÇÜ Kemalpaşa yerleşkesinin hemen ardından İKÇÜ-TTO kolları sıvadı. İlk iş olarak Kemalpaşa Organize Sanayi Bölge (KOSBİ) yönetimi ile bir araya gelerek atılacak ilk adımların planlamasını yapan İKÇÜ-TTO, akabinde ikinci bir toplantı ile Kemalpaşa Sanayi Vadisi olarak da adlandırılan organize sanayi bölge temsilcilerinden oluşan bir ekiple üniversite-sanayi işbirliği adına neler yapılabileceğinin etüdünü yaptı. Toplantıda sanayicilerin destek ve hibe projeleri hakkında bilgilendirilmesi ve bu konuda kendilerine destek sunulmasının yanısıra bünyesindeki irili ufaklı bütün firmaların bir envanter çalışması yapılarak inovatif yeterlilikleri ölçülüp kendilerine bir yol haritası çıkarılması hususlarında fikirler ortaya kondu. Buna ek olarak İKÇÜ-TTO'nun KOSBİ içerisinde de bir ilk adım/irtibat ofisi açılması gerekliliğinin altı çizilirken envanter çalışması ve ikili işbirliğinin bir üst düzeye taşınması gibi gündemlerle yakın zamanda ikinci bir toplantının planlanmasında mutabık kalındı.
Patent Bilgilendirme Semineri	Üniversitemizden öğrencilerin ve akademisyenlerin katılımıyla 25 Ekim Salı günü İKÇÜ TTO tarafından "Patent Bilgilendirme Semineri" düzenlendi. Bir saat süren seminerde katılımcılara buluş ve patent kavramları, patentlenebilirlik kriterleri, patentin sağladığı haklar, patent koruma türleri ve koruma süreleri, patent başvuru süreci, faydalı model ve patent farkı, patent ön araştırması gibi konularda bilgi verilerek konuyla ilgili sorular cevaplandı. Seminerde üniversitelerde patent konusunun önemine de değinen Uzman Ayşegül Nalbantoğlu, üniversitemiz tarafından akademisyenlere verilen patent başvuru desteği ile ilgili de bilgi verdi.
Bor Katkılı Kemik Çimentosu Patent Yenilik Araştırması	Öğrencilerimizden Müşerref Akay'a Bor Katkılı Kemik Çimentosu buluşuna ilişkin patent yenilik araştırması desteği verildi.
Elde Taşınabilen Bir Mobil Plazma Cihazı Patent Yenilik Araştırması	Öğretim üyelerimizden Utku Kürşat Ercan'a Elde Taşınabilen Bir Mobil Plazma Cihazı buluşuna ilişkin patent yenilik araştırması desteği verildi.
Mandalina ve Karakılçık Buğday Unu İçeren Kurabiye Yapım Yöntemi Patent Yenilik Araştırması	Öğretim üyelerimizden Melike Sakin Yılmaz'ın Mandalina ve Karakılçık Buğday Unu İçeren Kurabiye Yapım Yöntemi buluşuna ilişkin patent yenilik araştırması desteği verildi.

Tek Yönlü Doğal Elyaf Takviyeli Termoplastik Prepreg Yapılar Patent Yenilik Araştırması	Öğrencilerimizden Burcu Karaca Uğural'a Tek Yönlü Doğal Elyaf Takviyeli Termoplastik Prepreg Yapılar buluşuna ilişkin patent yenilik araştırması desteği verildi
Tek Yönlü Doğal Elyaf Takviyeli Termoplastik Prepreg Yapılar Faydalı Model Başvurusu	Öğrencilerimizden Burcu Karaca Uğural'a Tek Yönlü Doğal Elyaf Takviyeli Termoplastik Prepreg Yapılar buluşuna ilişkin faydalı model başvurusu yapma desteği verildi.
İKÇÜ TTO TÜBİTAK BİGG Tanıtım Toplantısı	BİGGDEGA, TÜBİTAK ve DEPARK AŞ işbirliği ile düzenlenen yeni girişimci destek programıdır. Programı başarıyla tamamlayan girişimci adaylarına TÜBİTAK 1601 programı kapsamında 150.000 TL hibe desteği verilmektedir. Tamamen ücretsiz olarak düzenlenen ve sizlerin iş fikirlerini geliştirmeyi ve desteklemeyi amaçlayan BİGGDEGA program ile ilgili ayrıntılı bilgileri biggdega.com (http://biggdega.com/) adresinden alabilirsiniz. Programın 2015 yılında tamamlanan ilk döneminde bölgesinde en iyi kurum unvanını alan ve 15 girişimciye toplam 2.200.000 TL hibe sağlayan BİGGDEGA tanıtım ve bilgilendirme toplantısını üniversitemizde gerçekleştirdik.
İKÇÜ TTO'dan Girişimcilik dersi öğrencilerine patent bilgilendirme toplantısı	İKÇÜ-TTO Fikrî Mülkiyet Hakları ve Lisanslama Modülü Uzmanı Ayşegül Nalbantoğlu, Fikrî mülkiyet ve lisanslama konularında girişimcilik yetilerini artırma adına üniversitemiz öğrencilerine Temel Düzeyde Patent bilgisi verdi. Sunusunda buluş ve patent kavramlarına değinen Nalbantoğlu, üniversitelerde fikrî mülkiyet haklarının öneminden bahsetti.
Patent Farkındalık Semineri	Üniversitede üretilen teknik bilginin ürüne dönüştürülmeden önce sınai mülkiyet başvurusuna dönüştürülebilmesi için öğretim üyelerini fikrî mülkiyet hakları konusunda bilgilendirerek üniversitemizde patent başvurularının önünün açılması hedeflenmektedir. Bu hedef doğrultusunda Teknoloji Transfer Ofisi tarafından Patent Farkındalık Semineri gerçekleştirilmiştir.
EGE E-Biltem Ziyareti	E-Biltem Girişimcilik modülü uzmanlarından Semih Erden ile TÜBİTAK BİGG destekleri ve girişimcilik havuzu hususlarını konuşmak için bir araya geldik. Üniversitemiz öğretim üyeleri ve öğrencilerine BİGG destekleri konusunda verebilecekleri hizmetlerden bahseden Erden ile İKÇÜ'den programa başvurmayı düşünen girişimci adaylarının bilgilerinin ve gelişimlerinin safha safha İKÇÜ-TTO ile de paylaşılması hususunda mutabık kaldık.

<p>Bilim, Sanayi ve Teknoloji Bakanlığı İzmir İl Müdürlüğü Ziyareti</p>	<p>İKÇÜ-TTO ve Bilim, Sanayi ve Teknoloji Bakanlığı İzmir İl Müdürlüğü arasında tanışmak, ikili işbirliklerini geliştirmek ve düzenlenecek etkinliklerde paydaş olarak yer almak gibi hususların masaya yatırıldığı buluşmada Bakanlık İl Müdürlüğü ile İKÇÜ-TTO arasında daha aktif bir ilişki kurulması kararı alındı. 21 Nisan 2016'da Yaşar Üniversitesi'nde Verimlilik Haftası temasıyla düzenlenecek olan etkinlikte İKÇÜ-TTO olarak yerimizi alırken yeni dönem için ortak etkinliklerin yeni adresi olarak üniversitemiz belirlendi. En kısa zamanda İl Müdürlüğü nezdinde yeni bir ziyaret gerçekleştireceklerini söyleyen Uzman Sedat Sunarlı, İKÇÜ ile yapılacak işbirliğinin önemine dikkat çekti. Yine İKÇÜ bünyesinde açılacak kimi akredite laboratuvarların iş hacmine ve üniversiteye yapacağı katkının yanında İzmir Bölgesi çerçevesinde oluşturmayı planladıkları bir takım kümelenme faaliyetlerinden bahsetti.</p>
<p>İKÇÜ-ASKON İşbirliği Protokolü İmzalandı</p>	<p>İzmir Kâtip Çelebi Üniversitesi Teknoloji Transfer Ofisi ile Anadolu Aslanları İş Adamları Derneği (ASKON) arasında düzenlenen protokol ile öğrencilerin iş hayatına girişi, istihdam ve staj sürecine bir katkı daha sağlandı. Rektör Prof.Dr. Galip Akhan ile ASKON İzmir Şube Başkanı Zekeriya Hazırbulan'ın imzaladığı protokol töreninde; Şube Başkan Yardımcıları Recep Gülcemal, Safa Narlı, Yönetim Kurulu Üyesi Veysi Daştan, Şube Sekreteri Akın Harman, Rektör Danışmanı Nurettin Memur, İKÇÜ TTO Genel Koordinatörü Doç.Dr. Mehmet Özgür Seydibeyoğlu, Yrd.Doç.Dr. Tolga Şentürk, Uzm.Ayşegül Nalbantoğlu da hazır bulundu. Haber hakkında detaylı bilgi için lütfen tıklayınız. (http://ikc.edu.tr/Haber/6521/ikcu-askon-guclerini-birlestiriyor)</p>
<p>İKÇÜ TTO- Öğretim Üyeleri Buluşması</p>	<p>İzmir Kalkınma Ajansı'ndan Dr. Özlem Değerli'nin de misafir edildiği İKÇÜ-TTO yemekli toplantısında TTO fakülte temsilcileriyle bir araya gelindi. Üniversitemiz TTO'sunun son dönem faaliyetleri ve etkinliklerinin ele alındığı toplantıda öğretim üyeleri TTO faaliyetleri ve hayata geçirilmesi düşünülen projeler hakkında bilgilendirildi. Bunun yanı sıra Teknokent, Tekmer ve İşgem süreçlerinin de konuşulduğu toplantıda İKÇÜ-TTO olarak İZKA güdümlü projelerine başvurma fikri masaya yatırıldı.</p>

ODTÜ Teknopark ile Görüşme	TTO Koordinatörümüz Doç. Dr. Mehmet Özgür Seydibeyoğlu, mezunu olduğu ODTÜ Metalürji ve Malzeme Mühendisliği bölümünün 50. Yıl etkinliklerinde 4. Sanayi Devrimi konusunda bir sunum yaptı ve bu vesileyle ODTÜ Teknopark ile de görüşme yaptı. Bu görüşme sonucunda, İKÇÜ TTO tarafından yapılan ve ileride yapılacak olan patent başvurularının ticarileştirme ve lisanslama faaliyetleri konusunda ODTÜ Teknopark ile işbirliği yapılmasına karar verildi.
Sanayiye Fikri Mülkiyet Desteği	TTO Fikri Mülkiyet ve Lisanslama Modülü Uzmanı Ayşegül Nalbantoğlu, Megapol firmasından Gözde Atiker'in TTO'dan destek talebi üzerine firma yetkilileri ile görüşme yaparak, firmaya ait bir buluşa ilişkin yenilik araştırması ve patent başvuru süreci konusunda bilgi paylaşımında bulundu ve firmaya patent araştırması desteği verdi.
Star Havuz Firması ile İşbirliği ve Patent Desteği	Star Havuz firması yetkilisi ile olası üniversite- sanayi işbirlikleri üzerine görüşme yapıldı. Bu görüşme sonucunda, firmanın mevcut patentlerine ilişkin yasal süreçler konusunda firmaya destek verildi
Erciyes TTO - İKÇÜ TTO Buluşması	Erciyes TTO tarafından çıkarılan üç aylık teknoloji transferi dergisi ETTOMAG'de yer bulan (http://online.fliphtml5.com/kusf/udti/#p=15) İKÇÜ TTO buluşmasında Kayseri'den gelen misafirlerimizle Ege Bölgesi başta olmak üzere ülke çapında üniversite-sanayi işbirliklerini ve orta ve uzun vadede neler yapılabileceğini konuştuk. İkili tto işbirliklerinin artırılması yönünde mutabık kalınırken bölgesel sanayi yapısı farklılıklarının üniversite-sanayi işbirliği ve teknoloji transferine olan etkisi tartışıldı.
TEYDEB Proje Desteği	İKÇÜ TTO vasıtasıyla daha önce de TTO'muz ile işbirliği protokolü imzalanan Dönmez Debriyaj firması ve Makine Mühendisliği öğretim üyelerimizden Yrd. Doç. Dr. Levent Aydın bir TEYDEB projesi için ön protokol yapmışlardır. İKÇÜ TTO'nun sanayi ile ikili işbirliklerinin meyvesini veren bu proje ortaklığı yeni işbirliklerinin de habercisi olmakla üniversitemizi üniversite-sanayi işbirliği alanında bir adım daha ileriye taşımaktadır.

<p>İKÇÜ TTO Bilgilendirme Ziyaretleri: Mühendislik Fakültesi</p>	<p>İKÇÜ TTO üniversite-sanayi işbirliği ve teknoloji transferi alanındaki çalışmalarını tanıtır ve anlattığı kampüs içi ziyaretlerinde bu hafta da Mühendislik Fakültesi öğretim üyelerinden Yrd. Doç. Dr. Ali Yener Mutlu ile bir araya geldi. Yeni bir patent başvurusu hakkında bilgilendirilen öğretim üyemize fikrî mülkiyet ve lisanslama konusunda karşılaşılabileceği zorluklar anlatıldı. Bunun yanı sıra bugüne kadarki TTO faaliyetlerimiz anlatılırken ön hazırlığını yaptığımız "İKÇÜ Öğretim Üyelerine Patent Desteği" çalışmamız hakkında da bilgilendirme yapıldı. Fikrî mülkiyet ve lisanslama alanındaki desteklerimiz ve TTO vasıtasıyla proje yazımı, yönetimi, girişimcilik ve lisanslama süreçlerinde ne gibi destekler verdiğimiz ve bu konuda ön çalışmalarını yaptığımız projelerimiz hakkında TTO ofisimizle irtibata geçebilirsiniz.</p>
<p>İzmir Girişimcilik Ekosistemi Toplantısı</p>	<p>İZKA ve İzmir Yüksek Teknoloji Enstitüsü tarafından organize edilen İzmir Girişimcilik Ekosistemi Toplantısı, 4 Ağustos Perşembe günü Teknopark İzmir İnovasyon Merkezi'nde gerçekleştirildi. Girişimcilik ekosistemi içerisindeki tüm paydaşların ve kuruluşların katılımına açık olan toplantıya üniversitemizi temsilen İKÇÜ TTO ekibi katıldı. İzmir girişimcilik ekosistemi tanıtım faaliyetleri ve 2016 yılı sonbahar döneminde İzmir'de planlanan girişimcilik etkinliklerinin takvimlendirilmesi konularının tartışıldığı toplantı oldukça verimli geçerken yeni işbirliklerine de zemin hazırladı. Toplantıda ayrıca ekosistemin tanıtılması ve geliştirilmesi konusunda çalışmalar yapılarak çalışma sonuçlarının sunumunda İKÇÜ TTO da yer alırken farklı paydaşlar arasındaki onuyla ilgili fikir alışverişi yapıldı.</p>
<p>İKÇÜ TTO, Malzeme Müh. ve CMS Firmasını Bir Araya Getirdi</p>	<p>Malzeme Mühendisliği öğrencilerinin üniversite - sanayi işbirliği konsepti içinde sanayi ile ortak dönem projeleri ve tez projeleri geliştirebilmeleri ve bizzat sektörün içinde tecrübe edinebilmelerini sağlamak amacıyla Malzeme Müh. Bölüm Başkanlığı ve aynı zamanda İKÇÜ TTO Koordinatörlüğü'nü de yürüten Doç. Dr. M. Özgür Seydibeyoğlu öncülüğünde üniversitemiz öğretim üyeleri ve İKÇÜ TTO ekibi CMS firması ArGe Merkezi ile bir araya geldi.</p>

<p>Üniversite-Sanayi Buluşmaları: Dönmez Debriyaj</p>	<p>İzmir Atatürk Organize Sanayi Bölgesi'nin etkin firmalarından Dönmez Debriyaj, Ar-Ge Merkez Müdürü ve 3 Ar-Ge Uzmanı ile üniversitemizdeydi. Sanayicileri öğretim üyelerimizle buluşturma etkinliklerimize yeni sezonda Dönmez Debriyaj firması ile başlarken, firmanın sorunlarını birincil ağızdan dinleyerek bu problemler ışığında o alanda çalışmalar yapan öğretim üyelerimizle buluşturma kararı alındı. İkili işbirliği çerçevesinde uygulanabilecek projeler masaya yatırılırken İKÇÜ öğrencilerinin firma içinde daha etkili ve verimli bir şekilde değerlendirebilmesi için farklı seçenekler üzerinde duruldu. Önümüzdeki haftalarda tekrardan bir araya gelinmesinde mutabık kalınırken İKÇÜ - İAOSB arasındaki işbirliklerine bir yenisi daha eklendi.</p>
<p>Malzeme Müh. ve Sanayinin Sektör Temsilcileri İKÇÜ TTO'da Bir Araya Geldi</p>	<p>Malzeme Bilimi ve Mühendisliği bölümü öğretim üyelerimizin bölüm stratejilerini masaya yatırmak ve bir uzgörü planı çizmek amacıyla sanayinin önde gelen sektör temsilcileriyle bir araya geldiği bu toplantıda bilhassa teori ile pratiğin birbirinden uzak kalmaması, öğrencilere ayarlanabilecek staj ve yarızamanlı iş programları ve malzeme dünyasının sektörel gelişimleri üzerine konuşuldu. İKÇÜ Malzeme Bilimi ve Mühendisliği Bölüm Başkanlığı'nı ve aynı zamanda İKÇÜ TTO Koordinatörlüğü'nü de yürüten Doç. Dr. Özgür Seydibeyoğlu sektörün içinden üniversiteye aktarılabilecek içgörü ve geribildirimlerin belirlenecek olan eğitim felsefesindeki öneminin altını çizerken, İzmir sanayisinin duayen isimlerinden Aydın Telseren, Burak Kocaer, Erden Karaesmen, Dr. Rahim İşler ve Dr. Aslı Taycu İKÇÜ TTO çatısı altında bir araya geldi.</p>
<p>Erzurum ATATTO Ziyareti</p>	<p>Ülkemizin önde gelen şehirlerinden biri olan Erzurum'da bulunan ülkemizin en köklü üniversitelerinden Atatürk Üniversitesi TTO'su (ATATTO) ile görüşmeler yapılmış ve ikili işbirlikleri başlatılmıştır. ATATTO yerinde ziyaret edilerek ATATTO bünyesinde yer alan Teknogirişim desteği ile kurulmuş MAKIST firması ile birebir görüşmeler gerçekleştirilmiştir. Ulusal çapta hızla gelişen Ar-Ge kültürüne Erzurum'da bir kere daha tanık olunurken ülkemizin doğusu ile batısını teknoloji alanında birleştirecek yeni işbirlikleri sağlanması hedeflenmektedir.</p>

ÜSİMP Patent Fuarı'na Katılım	İKÇÜ TTO olarak ÜSİMP Patent Fuarı'na bu sene ilk defa izleyici olarak katıldık. İKÇÜ TTO'yu temsilen Fikrî Mülkiyet ve Lisanslama modülü öğretim üyelerinden Yrd.Doç.Dr. Emel Sokullu'nun hazır bulunduğu etkinlikte ülkemizin dört bir yanından gelen patent uzmanları ve patent sahipleri bir araya gelirken birçok farklı disiplinden alınan patentlerin tanıtımı yapıldı.
Uluslararası Katılımcılı Ulusal Kauçuk Kongresi Katılımı	İKÇÜ TTO Koordinatörü Doç.Dr. M.Özgür Seydibeyoğlu, Uluslararası Katılımcılı Ulusal Kauçuk Kongresi'nde sözlü bildiri sunarken Amerika Birleşik Devletleri'nde Akron Üniversitesi Polimer Mühendisliği'nden henüz emekli olmuş olan Prof. Isayev ile de görüşmeler gerçekleştirilmiştir. Teknoloji ve inovasyon odaklı sektörel gelişmeler ele alınırken kongrenin diğer davetli konuşmacısı Prof. Bhowmick (Hindistan Teknoloji Enstitüsü, Kharagpur) ile de görüşmeler yapılmıştır. Ayrıca Yalova Üniversitesi Polimer Mühendisliği bölüm standında bulunan öğretim üyeleri ile de sektördeki teknolojik ve inovatif ilerlemeler bahis konusu olurken kauçuk fuarına katılan farklı firmalar ile İKÇÜ TTO adına temaslar kurulmuştur.
AB Projesi Çalışmaları	İKÇÜ Sürekli Eğitim Merkezi tarafından yürütülen ve İKÇÜ TTO uzmanı Ayşegül Nalbantoğlu'nun da desteği ile çalışmalarına başlanan dezavantajlı kadınların istihdamının artırılmasına yönelik Avrupa Birliği projesinin yol haritası, projenin ortağı olan Kadın Haklarını Koruma Derneği temsilcileri ile birlikte yapılan toplantıda çizildi. Toplantıda proje katılımcılarının belirlenmesi ve tanıtım faaliyetlerinin başlatılması ile ilgili konular konuşulurken, bir toplumun gelişmesinin temelinde kadınların aktif olarak iş hayatına katılımlarının önemi vurgulandı.
Patent Bilgilendirme Toplantısı	İKÇÜ TTO, patent konusunda verdiği bilgilendirme seminerlerinin yanısıra talep eden akademisyenler ile bir araya gelerek patent ile ilgili sorularını cevaplıyor. Bu toplantılardan birisi de bu haftanın başında Biyomedikal Mühendisliği öğretim üyeleri ile gerçekleşti. İKÇÜ TTO ofiste başlayan toplantıda biyomedikal alanında geliştirilmesi planlanan buluşlarla ilgili konuşulurken, buluşun fikrî mülkiyet haklarının korunması anlamında dikkat edilmesi gereken noktalar ve üniversitemizin akademisyenlere sağladığı patent desteği ile ilgili bilgi verildi.

<p>Plastik Alanında Sanayi Kümelenmesi Çalışmaları</p>	<p>Proje Genel Koordinatörü Doç. Dr. Serhat Burmaoğlu, İKÇÜ TTO Koordinatörü Doç. Dr. M.Özgür Seydibeyoğlu, Yrd. Doç. Dr. Emel Sokullu ve TTO ekibinin de katılımıyla Dr. Haktan Sevsay ile sanayi kümelenme faaliyetleri hakkında toplantıların ikincisi İKÇÜ TTO ofiste gerçekleşti. Plastik alanında Kuzey İzmir demografisini içine alacak şekilde bir sanayi kümelenme çalışmasının başlatılmasında mutabık kalınan toplantıda proje sürecinin gerçekleşme safhaları konuşuldu. Yakın bir tarihte farklı fakültelerden İKÇÜ öğretim üyelerinin de katılımıyla üniversite-sanayi işbirliği alanında Kuzey İzmir bölgesinde oluşturulacak bu kümelenme faaliyetiyle İKÇÜ TTO evsahipliğinde bir ilke imza atılması bekleniyor.</p>
<p>Şanlı Eczacılık ve Sun Tekstil Ziyareti</p>	<p>Sanayinin ilaç ve eczacılık alanında önde gelen firmalarından Şanlı Eczacılık Ar-Ge birimi yetkilileriyle Mühendislik Fakültesi öğretim üyelerimizin bir araya geldiği etkinlikte ikili işbirliği adına geliştirilebilecek projeler masaya yatırılırken sektörün karşılaştığı problemler de ayrıca müzakere edildi. Üniversitemizin merkezî araştırma laboratuvarlarını gezen Ar-Ge ekibine üniversitemiz uzmanları eşliğinde mevcut olan cihazlar ve işlevleri hakkında bilgi verildi. Günün sonunda yakın işbirliği ve beraber çalışma konularında mutabık kalınırken bir sonraki toplantının firmanın tesislerinde yapılması kararı alındı.</p> <p>Öte yandan aynı gün içerisinde Torbalı Sanayi Bölgesi'nden Sun Tekstil Ar-Ge birimi mühendislerinden Güneş Sayıt hanımı da İKÇÜ TTO ofisimizde ağırladık. Sun Tekstil ve İKÇÜ TTO işbirliğiyle yapılabilecek Avrupa Birliği projeleri konuşulurken mühendislik öğretim üyelerimizle ürün geliştirme proseslerinde ne gibi destekler sunabileceğimizin de bilgisi verildi.</p>

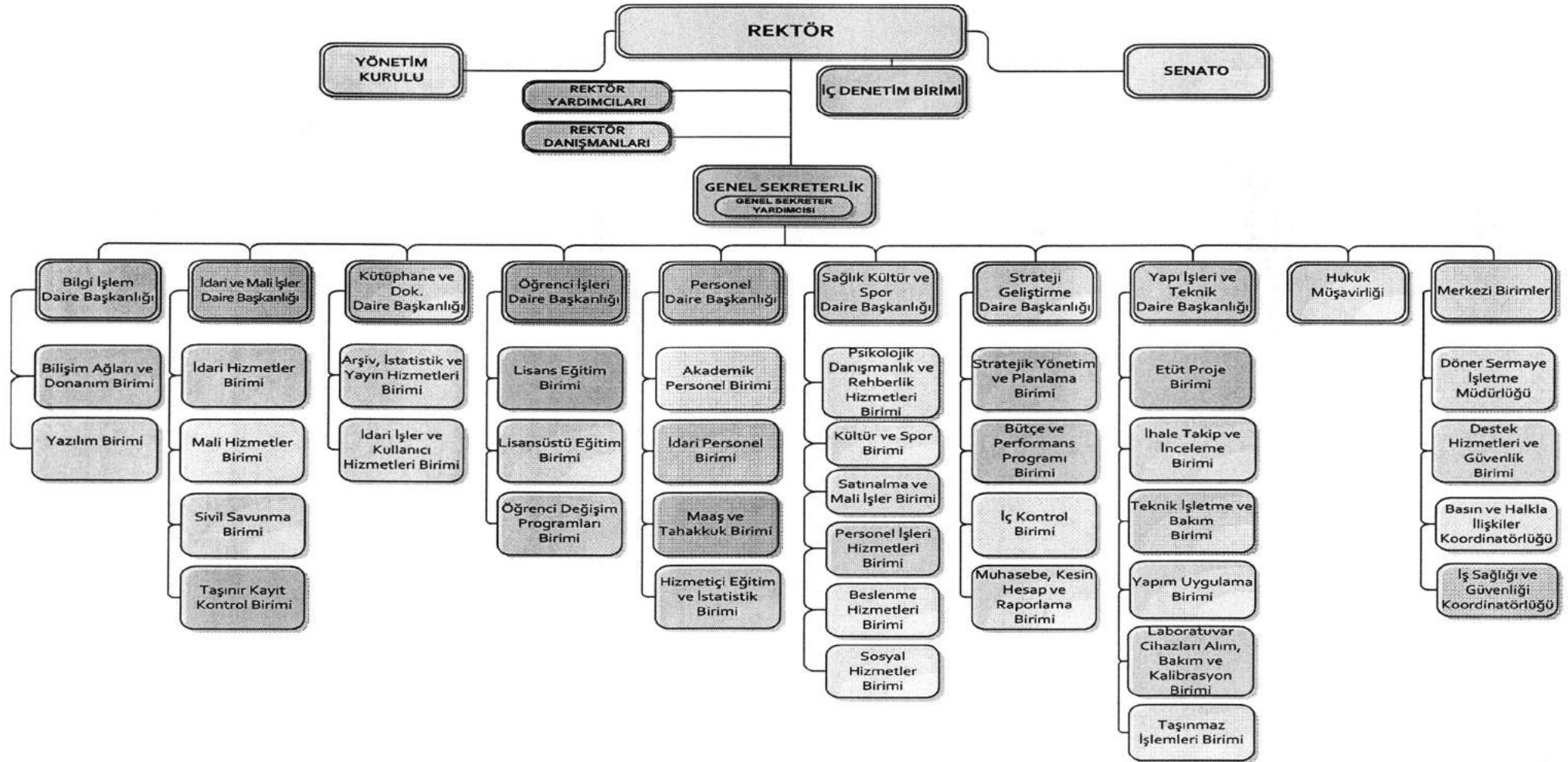
Totomak Ar-Ge Ekibi Ziyareti	<p>İAOSB'de bulunan ve Meksika/Türkiye lokasyonlarında küresel pazara üretim yapan Totomak A.Ş. firmasının 2011 yılından bu yana faaliyette bulunan Ar-Ge Merkezi ekibini üniversitemizde ağırladık. İKÇÜ TTO ofiste gerçekleşen ortak proje hedefli üniversite-sanayi işbirliği toplantısına üniversitemizin Makine Mühendisliği, Mekatronik Mühendisliği ve Malzeme Bilimi ve Mühendisliği bölüm başkanları ve öğretim üyeleri aktif katılım sağladılar. İkili işbirliklerinin temellerinin atıldığı toplantıda Ar-Ge ekibinin sunduğu proje başlıkları üzerine üniversitemiz öğretim üyeleri kendi uzmanlık alanları bağlamında fikir ve görüşlerini sunarken proje safhalarının belirlenmesi ve ikili işbirliğinin geliştirilmesi adına bir takvim belirlendi.</p>
Proje Bazlı Sektör Toplantısı	<p>DYO ve Tırsan firmalarının Ar-Ge ekiplerinin yanısıra Sakarya Üniversitesi ve İzmir Kâtip Çelebi Üniversitesi öğretim üyeleri ve İKÇÜ Biyomedikal Mühendisliği öğrencilerinin de hazır bulunduğu toplantıya İKÇÜ TTO ekibi ev sahipliği yaptı. Proje bazlı sektörel bir işbirliği niteliği taşıyan toplantıda somut adımlar karara bağlanırken bir sonraki merhale için yapılması gerekenlerin altı çizildi. İKÇÜ TTO ekibi de proje süreciyle ilgili profesyonel görüşünü sunarken üniversite / sanayi işbirliği faaliyetlerine katkı sunmaya devam ediyor.</p>

2016 YILI BAP PROJE BİLGİLERİ				
PROJE DURUMU	PROJE SAYISI	MAKALE	TEZ	DESTEK TUTARI
Tamamlanmış	56	10	22	2.240.445,33
Tamamlanamamış	29	1	-	868.177,02
İptal Edilen	13	-	-	1.090.507,20
Durdurulmuş	16	-	-	243.312,05
TOPLAM	114	11	22	4.442.441,60

2016 YILI TUBİTAK DESTEKLİ PROJE BİLGİLERİ		
PROJE DURUMU	PROJE SAYISI	DESTEK TUTARI
Tamamlanmış	15	1.186.700,00
Durdurulmuş	4	533.075,00
İptal	1	56.670,00
TOPLAM	20	1.776.45,00

* Yukarıdaki veriler, proje sözleşmesi ile bitiş tarihi 2016 yılı olan projelerden elde edilmiştir.

İDARİ ORGANİZASYON ŞEMASI



HAZIRLAYAN:

Erkan KÜÇÜKKILINÇ
Strateji Geliştirme Daire Başkanı

KONTROL EDEN:

Nuretdin MEMUR
Genel Sekreter V.

ONAYLAYAN:

Prof. Dr. Galip AKHAN
Rektör